

2010年3月期 第2四半期累計決算資料



上半期の活動状況

食肉相場低迷により期初予想より売上は減少したが、加工品の比較的順調な回復と原材料価格の低下およびコスト管理により経常利益は黒字化した。

ハム・ソーセージ部門

- ・ 期初予想より売上約5億円未達。シェアは前年同水準まで回復。
- ・ 中元ギフトは期初予想を上回り、シェア約20%まで回復。
- ・ 原材料価格低下によるコスト減少。

食肉部門

- ・ 全ての畜種で相場低迷により期初予想から約148億円未達であるが取扱重量はほぼ前年並み。
- ・ 粗利に関しては昨年より売上総利益率は改善。
 - 牛肉 国内市場の低迷で高級和牛の減少。輸入が販売金額・数量共に前年より減少。
 - 豚肉 国内相場は大幅低下するものの、取扱数量は大幅に増加。
 - 鶏肉 大山鶏など銘柄鶏（三菱商事・米久）の拡販により取扱数量増。
一方海外物は市中在庫過多により相場低迷が続き売上が大幅に減少。

調理食品その他の部門

- ・ 期初予想より売上約17億円未達。
- ・ 原材料価格低下によるコスト減少。

販売費および一般管理費

- ・ 期初予想より15億円減少（人件費、賃借料、広告宣伝費）。

営業利益・経常利益

- ・ 期初予想より営業利益で約11億、経常利益で約15億上回る。

その他

- ・ 製販一体の加工食品事業本部を新設 スピード感と連携の取れた、力のある組織に改変し商品開発体制の強化。
- ・ コンプライアンス委員制度導入開始（6月スタート）。

10年3月期下半期および通期業績に影響する要因分析

景気後退による個人消費の冷え込みが継続

小売業、百貨店、外食業ともに売上高前年割れ続く
ギフト（歳暮）商戦の動向 ～直近の状況と目標

食肉相場は引き続き相場低迷

食肉部門の販売金額減少

引き続き販売数量の拡大と売上総利益率の確保

販管費の抑制

上期に引き続きコスト抑制継続

10年03月期 第2四半期累計連結業績

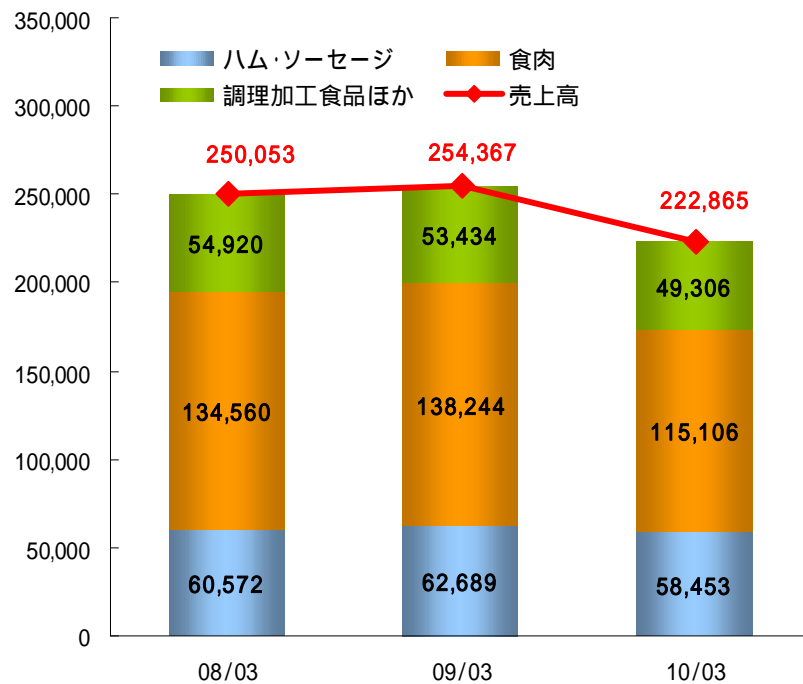
連結売上状況



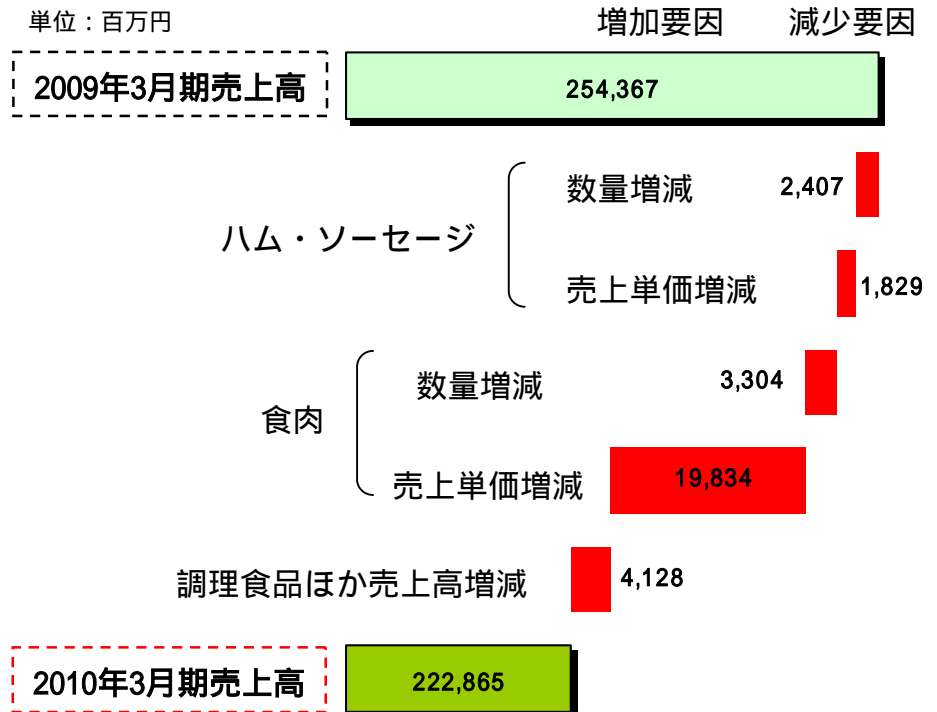
単位：百万円

	09/03			10/03										
	1-2Q	3-4Q	通期	1Q	前期比	増減	2Q	前期比	増減	1-2Q	前期比	増減	予想	予想比
売上高	254,367	232,761	487,128	109,509	-10.8%	13,202	113,356	-13.9%	18,300	222,865	-12.4%	31,502	240,000	-7.1%
ハム・ソーセージ	62,689	54,688	117,377	26,953	-8.1%	2,385	31,500	-5.6%	1,851	58,453	-6.8%	4,236	59,000	-0.9%
食肉	138,244	125,474	263,718	57,589	-13.7%	9,173	57,517	-19.5%	13,965	115,106	-16.7%	23,138	130,000	-11.5%
調理加工食品ほか	53,434	52,597	106,031	24,965	-6.2%	1,645	24,341	-9.3%	2,483	49,306	-7.7%	4,128	51,000	-3.3%

売上高推移（単位：百万円）



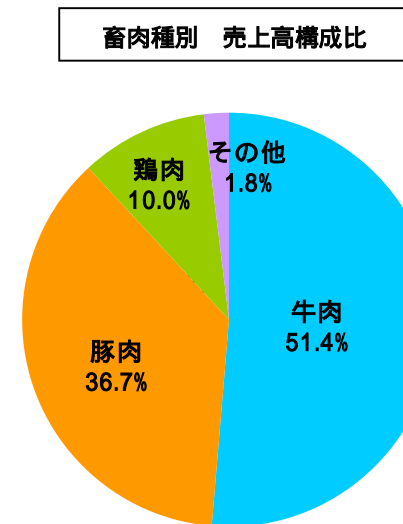
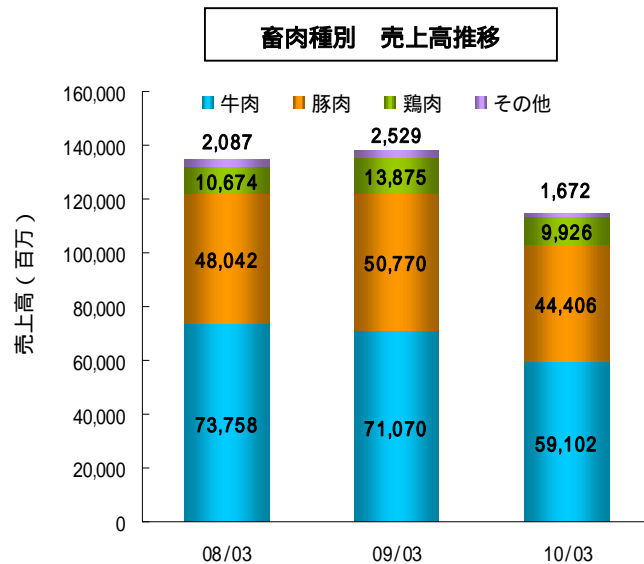
売上高の増減要因（対前年）



食肉部門販売実績要約（連結）



	09/03													
	1-2Q	3-4Q	通期	1Q	前期比	増減	2Q	前期比	増減	1-2Q	前期比	増減	予想	予想比
[金額]	単位:百万円													
合計	138,244	125,474	263,718	57,589	-13.7%	9,173	57,517	-19.5%	13,965	115,106	-16.7%	23,138	130,000	-11.5%
牛肉	71,070	62,829	133,899	29,023	-14.7%	5,007	30,079	-18.8%	6,961	59,102	-16.8%	11,968	66,900	-11.7%
豚肉	50,770	48,472	99,242	22,695	-8.1%	1,988	21,711	-16.8%	4,376	44,406	-12.5%	6,364	49,000	-9.4%
鶏肉	13,875	12,325	26,200	5,037	-26.3%	1,794	4,889	-30.6%	2,155	9,926	-28.5%	3,949	14,100	-17.7%
その他	2,529	1,848	4,377	834	-31.5%	384	838	-36.1%	473	1,672	-33.9%	857		



調理加工食品ほか部門販売実績



< 連結 >

	09/03													
	1-2Q	3-4Q	通期	1Q	前期比	増減	2Q	前期比	増減	1-2Q	前期比	増減	予想	予想比
[金額]	単位:百万円													
調理加工食品ほか	53,434	52,597	106,031	24,965	-6.2%	1,645	24,341	-9.3%	2,483	49,306	-7.7%	4,128	51,000	-3.3%
調理加工食品	35,849	36,231	72,080	17,032	-3.3%	583	15,927	-12.7%	2,307	32,959	-8.1%	2,890	34,400	-4.2%
その他	17,585	16,366	33,951	7,933	-11.8%	1,062	8,414	-2.0%	176	16,347	-7.0%	1,238	16,600	-1.5%

< 単体 >

	09/03											
	1-2Q	3-4Q	通期	1Q	前期比	増減	2Q	前期比	増減	1-2Q	前期比	増減
[金額]	単位:百万円											
調理加工食品ほか	35,196	36,159	71,355	16,922	-2.1%	362	16,147	-9.9%	1,765	33,069	-6.0%	2,127
調理加工食品	28,013	28,660	56,673	13,462	-2.2%	309	12,530	-12.0%	1,712	25,992	-7.2%	2,021
その他	7,182	7,499	14,681	3,460	-1.5%	52	3,617	-1.4%	53	7,077	-1.5%	105

販売費および一般管理費明細



単位：百万円

	09/03													
	1-2Q	3-4Q	通期	1Q	前期比	増減	2Q	前期比	増減	1-2Q	前期比	増減	予想	予想比・差
売上高	254,367	232,761	487,128	109,509	-10.8%	13,202	113,356	-13.9%	18,300	222,865	-12.4%	31,502	240,000	-7.1%
販管費計	47,309	45,021	92,330	21,473	-5.0%	1,142	23,388	-5.3%	1,306	44,861	-5.2%	2,448	46,400	-3.3%
人件費	17,741	15,868	33,609	8,507	-4.1%	365	8,526	-3.9%	343	17,033	-4.0%	708	17,700	-3.8%
発送配達費・荷扱料	9,400	9,561	18,961	4,521	2.1%	93	4,914	-1.2%	58	9,435	0.4%	35	9,000	4.8%
小計	27,141	25,429	52,570	13,028	-2.0%	272	13,440	-2.9%	401	26,468	-2.5%	673	26,700	-0.9%
(売上比%)	10.7	10.9	10.8	11.9		1.1	11.9		1.3	11.9		1.2	11.1	0.8
広告宣伝費	4,188	3,526	7,714	1,749	-13.3%	269	1,880	-13.4%	290	3,629	-13.3%	559	4,200	-13.6%
販売手数料	3,367	3,814	7,181	1,097	-12.0%	150	1,837	-13.3%	283	2,934	-12.9%	433		
包装費	1,707	1,706	3,413	663	-3.4%	23	936	-8.3%	85	1,599	-6.3%	108		
減価償却費	637	661	1,298	343	7.2%	23	351	10.7%	34	694	8.9%	57		
その他経費	10,269	9,883	20,152	4,593	-8.9%	451	4,944	-5.4%	281	9,537	-7.1%	732		
販管比率(%)	18.6	19.3	19.0	19.6		1.2	20.6		1.9	20.1		1.5	19.3	0.8

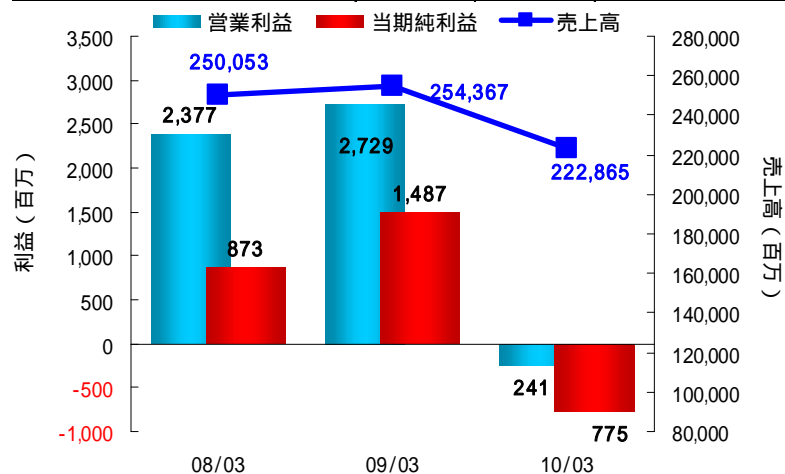
連結損益状況



単位：百万円

	09/03										
	1-2Q	3-4Q	通期	1Q	前期比・差	2Q	前期比・差	1-2Q	前期比・差	予想	予想比・差
売上高	254,367	232,761	487,128	109,509	-10.8%	113,356	-13.9%	222,865	-12.4%	240,000	-7.1%
売上原価	204,328	192,934	397,262	88,584	-10.6%	89,661	-14.8%	178,245	-12.8%	195,000	-8.6%
売上総利益	50,038	39,827	89,865	20,925	-11.4%	23,695	-10.3%	44,620	-10.8%	45,000	-0.8%
(売上比)	19.7%	17.1%	18.4%	19.1%	0.1	20.9%	0.8	20.0%	0.3	18.8%	1.3
販売費及び一般管理費	47,309	45,021	92,330	21,473	-5.0%	23,388	-5.3%	44,861	-5.2%	46,400	-3.3%
(売上比)	18.6%	19.3%	19.0%	19.6%	1.2	20.6%	1.9	20.1%	1.5	19.3%	0.8
営業利益	2,729	5,194	2,465	548		307	-82.3%	241		1,400	
(売上比)	1.1%	2.2%	0.5%	0.5%	1.3	0.3%	1.0	0.1%	1.2	0.6%	0.5
営業外収益	1,225	1,741	2,966	506	-16.1%	612	-1.6%	1,118	-8.7%	850	31.5%
営業外費用	755	623	1,378	520	-21.8%	73	-18.9%	593	-21.5%	650	-8.8%
経常利益	3,199	4,075	876	562		845	-62.8%	283	-91.2%	1,200	
(売上比)	1.3%	1.8%	0.2%	0.5%	1.3	0.7%	1.0	0.1%	1.1	0.5%	0.6
特別利益	370	212	582	72	46.9%	44	-86.3%	116	-68.6%	0	
特別損失	596	3,693	4,289	122	-50.0%	111	-68.5%	233	-60.9%	400	-41.8%
税金等調整前利益	2,972	7,556	4,584	613		778	-65.2%	165	-94.4%	1,600	
当期純利益	1,487	7,781	6,294	1,084		309	-78.7%	775		2,200	
(売上比)	0.6%	3.3%	1.3%	1.0%	1.0	0.3%	0.8	0.3%	0.9	0.9%	0.6

1株当たり当期純利益金額 または当期純損失金額	7.14	-	30.01	4.42				3.16		8.97
----------------------------	------	---	-------	------	--	--	--	------	--	------



営業外損益

持分法損益

: 2.66億円

貸借対照表



単位：百万円

	09年3月期 2Q末	09年3月期 4Q末	10年3月期 2Q末	前期末 増減		09年3月期 2Q末	09年3月期 4Q末	10年3月期 2Q末	前期末 増減
流動資産	143,681	117,462	121,599	4,137	負債合計	122,390	92,448	98,028	5,580
現金及び預金	12,034	25,934	22,469	3,465	流動負債	89,295	60,505	64,551	4,046
受取手形及び売掛金	51,215	45,550	45,082	468	固定負債	33,094	31,942	33,477	1,535
たな卸資産	63,254	42,692	42,133	558	純資産合計	117,795	117,436	116,173	1,263
その他	17,178	3,286	11,915	8,628	株主資本	112,886	117,126	115,629	1,497
				0	資本金	22,415	28,427	28,427	0
固定資産	96,504	92,422	92,602	180	資本剰余金	24,020	30,033	30,038	5
有形固定資産	58,754	58,122	57,336	786	利益剰余金	67,261	59,479	57,968	1,511
無形固定資産	1,013	1,163	1,223	60	自己株式	810	813	804	9
投資その他の資産	36,736	33,137	34,041	904	評価・換算差額等	4,343	301	97	204
					新株予約権	22	64	81	17
					少数株主持分	542	547	560	13
資産合計	240,185	209,885	214,201	4,316	負債純資産合計	240,185	209,885	214,201	4,316

	09年3月期 2Q末	09年3月期 4Q末	10年3月期 2Q末	前期末 増減
有利子負債	35,175	33,332	34,332	1,000
D/Eレシオ	30.0	28.5	29.7	1.2

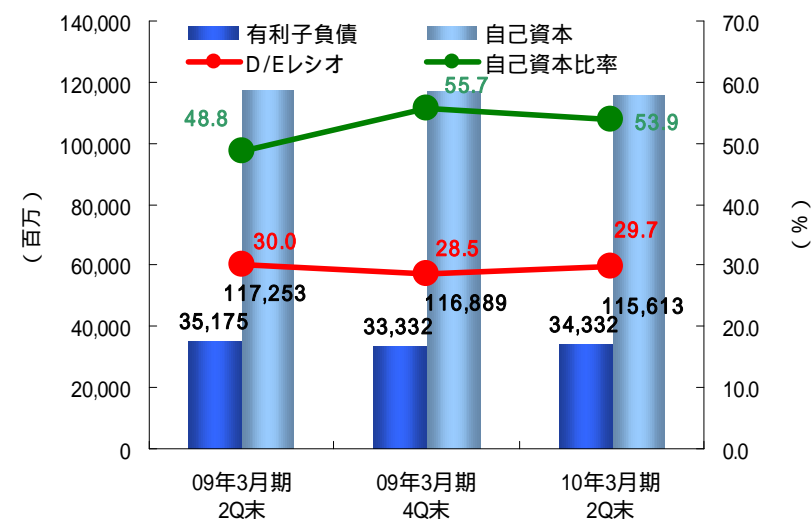
自己資本	117,253	116,889	115,613	1,276
自己資本比率	48.8	55.7	53.9	1.8

資産

現金・預金、譲渡性預金：+ 50.35億円
 受取手形及び売掛金：+ 4.68億円
 投資有価証券：+ 5.28億円

負債

支払手形及び買掛金：+ 42.89億円
 長期リース債務：+ 4.35億円
 繰延税金負債：+ 5.12億円

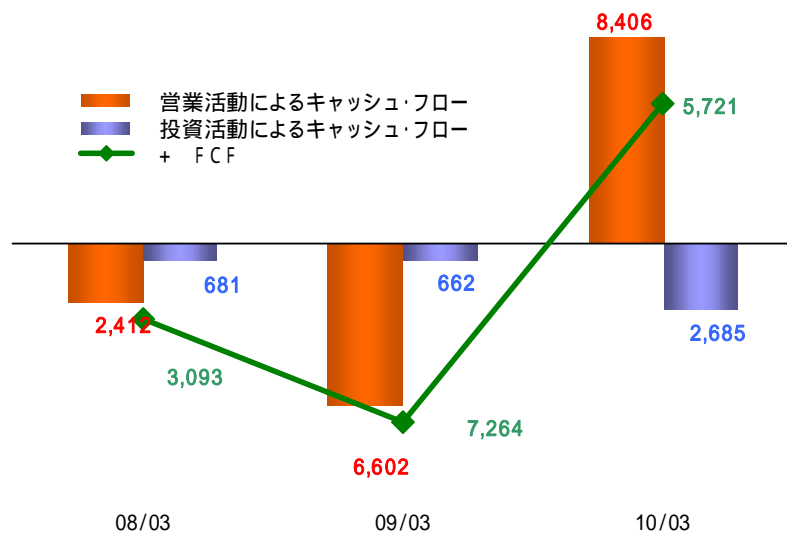


キャッシュフロー計算書



単位：百万円

	08/03		09/03					
	2Q累計	4Q累計	2Q累計	4Q累計	1Q累計	前年同期差	2Q累計	前年同期差
営業活動によるキャッシュ・フロー	2,412	13,221	6,602	7,728	4,532	5,556	8,406	15,008
投資活動によるキャッシュ・フロー	681	1,264	662	3,477	1,390	188	2,685	2,023
財務活動によるキャッシュ・フロー	1,888	7,357	1,322	5,615	800	242	1,067	255
現金及び現金同等物の期末残高	22,458	31,961	23,302	25,704	28,187	132	30,578	7,276
+ FCF	3,093	11,957	7,264	11,205	3,142	5,744	5,721	12,985



第2四半期累計ベース

減価償却費

連結 2Q累計 32億円 (30億円) 期末見込 67億円 (64億円)

単体 2Q累計 21億円 (21億円) 期末見込 46億円 (45億円)

括弧内は前年実績

設備投資

連結 2Q累計 21億円 (21億円) 期末見込 62億円 (49億円)

単体 2Q累計 12億円 (11億円) 期末見込 46億円 (33億円)

括弧内は前年実績

10年03月期通期予想

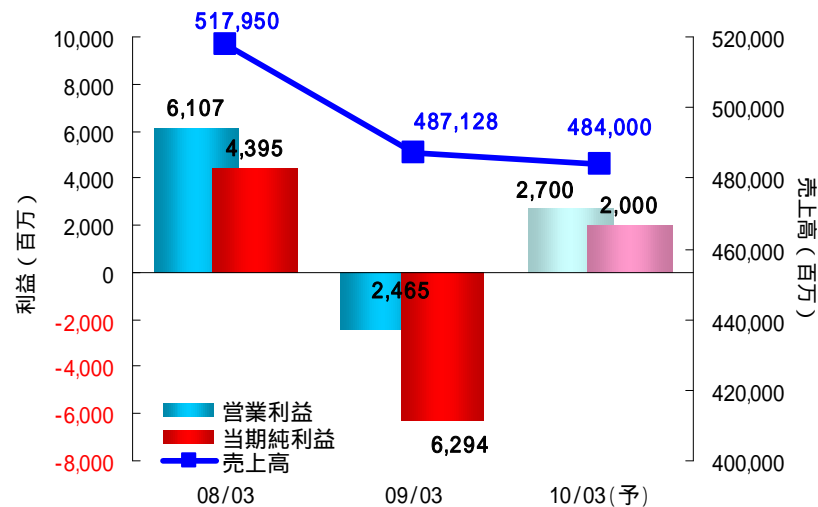
通期業績予想につきましては、景気動向と、加工品原材料や食肉等の市況に不透明な状況が続くと考えられ、現時点では精度の高い業績予想を行うことが困難なため、平成21年5月15日に公表した予想数値を修正しておりません。
今後業績修正が必要になった場合には速やかに公表いたします。

業績予想（連結）



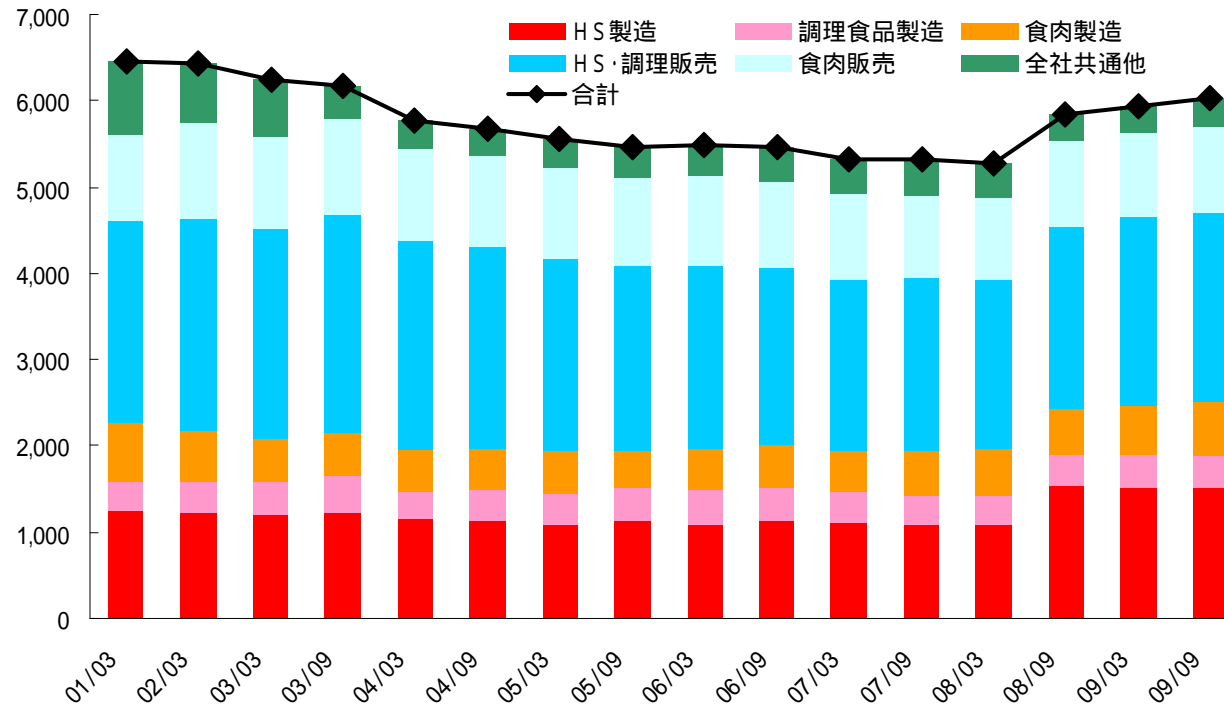
単位：百万円

	08/03			09/03			10/03								
	1-2Q	3-4Q	通期	1-2Q	3-4Q	通期	1-2Q	前期比	増減	3-4Q(予)	前期比	増減	通期(予)	前期比	増減
売上高	250,053	267,897	517,950	254,367	232,761	487,128	222,865	-12.4%	31,502	261,135	12.2%	28,374	484,000	-0.6%	3,128
売上原価	201,336	214,090	415,426	204,328	192,934	397,262	178,245	-12.8%	26,083	209,355	8.5%	16,421	387,600	-2.4%	9,662
売上総利益	48,717	53,806	102,523	50,038	39,827	89,865	44,620	-10.8%	5,418	51,780	30.0%	11,953	96,400	7.3%	6,535
(売上比)	19.5%	20.1%	19.8%	19.7%	17.1%	18.4%	20.0%		0.3	19.8%		2.7	19.9%		1.5
販売費及び一般管理費	46,339	50,077	96,416	47,309	45,021	92,330	44,861	-5.2%	2,448	48,839	8.5%	3,818	93,700	1.5%	1,370
(売上比)	18.5%	18.7%	18.6%	18.6%	19.3%	19.0%	20.1%		1.5	18.7%		0.6	19.4%		0.4
営業利益	2,377	3,730	6,107	2,729	5,194	2,465	241		2,970	2,941		8,135	2,700		5,165
(売上比)	1.0%	1.4%	1.2%	1.1%	2.2%	0.5%	0.1%		1.2	1.1%		3.4	0.6%		1.1
営業外損益	214	546	760	470	1,118	1,588	524	11.6%	54	376	-66.4%	742	900	-43.3%	688
経常利益	2,591	4,276	6,867	3,199	4,075	876	283	-91.2%	2,916	3,317		7,392	3,600		4,476
(売上比)	1.0%	1.6%	1.3%	1.3%	1.8%	0.2%	0.1%		1.1	1.3%		3.0	0.7%		0.9
特別損益	987	468	1,455	226	3,481	3,707	117		109	483		2,998	600		3,107
税金等調整前利益	1,604	3,808	5,412	2,972	7,556	4,584	165	-94.4%	2,807	2,835		10,391	3,000		7,584
当期純利益	873	3,522	4,395	1,487	7,781	6,294	775		2,262	2,775		10,556	2,000		8,294
(売上比)	0.3%	1.3%	0.8%	0.6%	3.3%	1.3%	0.3%		0.9	1.1%		4.4	0.4%		1.7
1株当たり当期純利益金額 または当期純損失金額	4.19		21.10	7.14		30.01	3.16						8.15		
1株配当			5円			3円							3円(予)		



資料（事業環境）

従業員の状況（連結）

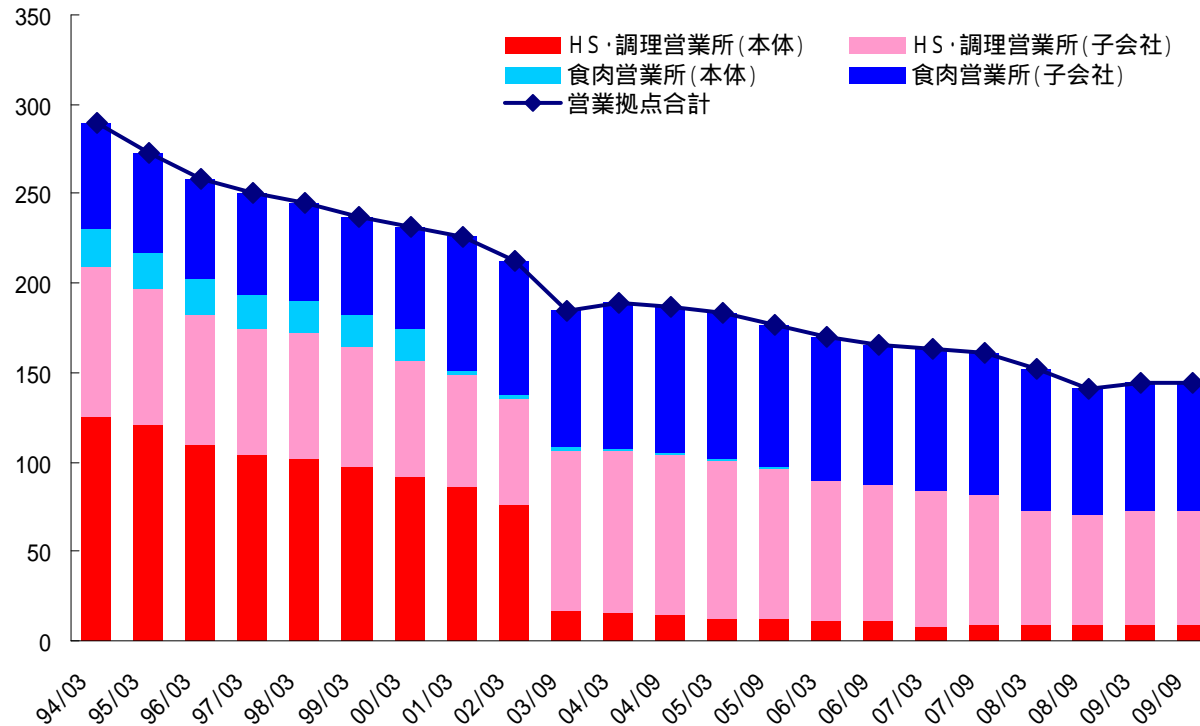


09/03 5945
 09/09 6022
増減 + 77

食肉製造部門
 従業員資格変更に伴う増加 + 47

	01/03	02/03	03/03	03/09	04/03	04/09	05/03	05/09	06/03	06/09	07/03	07/09	08/03	08/09	09/03	09/09
合計	6,447	6,421	6,242	6,173	5,777	5,684	5,569	5,471	5,493	5,461	5,317	5,311	5,276	5,835	5,945	6,022
HS製造	1,258	1,222	1,206	1,223	1,150	1,130	1,078	1,131	1,092	1,139	1,114	1,085	1,080	1,536	1,515	1,506
調理食品製造	323	360	381	425	316	355	365	385	387	380	363	339	335	350	385	395
食肉製造	690	598	502	514	497	481	490	419	473	480	461	524	544	550	561	615
HS・調理販売	2,331	2,463	2,420	2,524	2,410	2,339	2,230	2,150	2,151	2,079	1,998	1,992	1,965	2,093	2,189	2,191
食肉販売	1,005	1,094	1,077	1,112	1,065	1,055	1,058	1,029	1,021	992	992	967	957	1,003	987	994
全社共通他	840	684	656	375	339	324	348	357	369	391	389	404	395	303	308	321

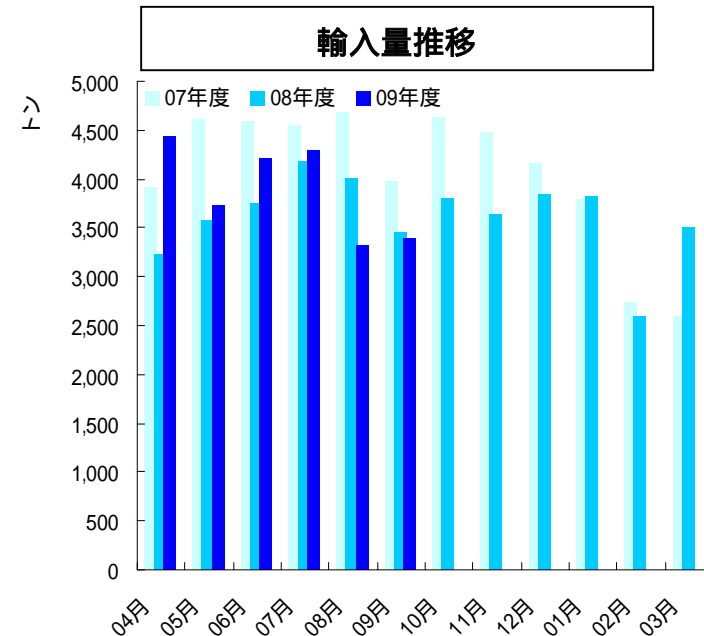
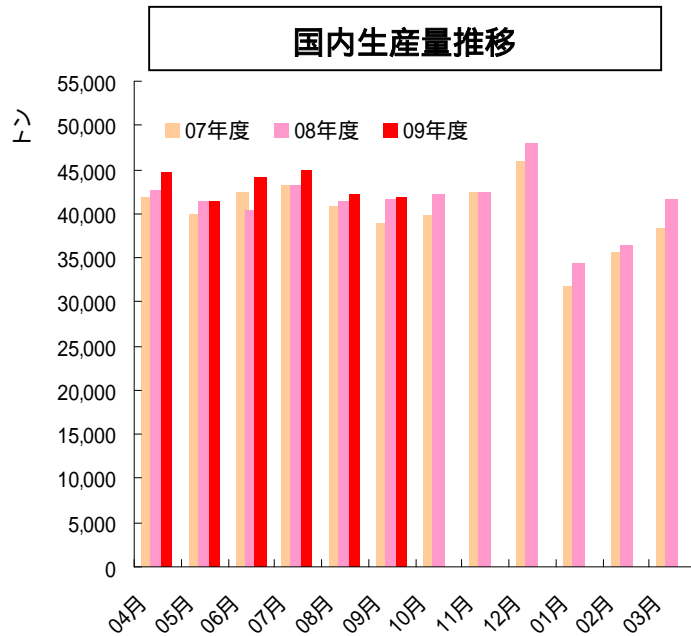
販売拠点の整理統合（連結）



	94/03	09/09	増減
HS・調理	209	73	136
食肉	81	71	10
合計	290	144	146

	94/03	95/03	96/03	97/03	98/03	99/03	00/03	01/03	02/03	03/09	04/03	04/09	05/03	05/09	06/03	06/09	07/03	07/09	08/03	08/09	09/03	09/09
営業拠点合計	290	273	258	250	245	237	231	226	212	185	189	187	183	177	170	166	163	161	152	141	144	144
HS・調理営業所(本体)	125	121	110	104	102	97	92	86	76	17	16	14	12	12	11	11	8	9	9	9	9	9
HS・調理営業所(子会社)	84	76	72	70	70	67	65	63	59	89	90	90	89	84	78	76	76	73	64	62	64	64
食肉営業所(本体)	21	20	20	20	18	18	18	2	2	2	1	1	1	1	1	0	0	0	0	0	0	0
食肉営業所(子会社)	60	56	56	56	55	55	56	75	75	77	82	82	81	80	80	79	79	79	79	70	71	71

ハム・ソーセージ部門 国内生産量・輸入量



4月～9月累計の国内の生産量は前年比3.1%増、海外からの輸入量を含めると前年比3.3%増

			04月	05月	06月	07月	08月	09月	10月	11月	12月	01月	02月	03月	累計
生産量	08年度	重量	42,582	41,404	40,444	43,359	41,472	41,682	42,320	42,374	48,035	34,345	36,410	41,608	496,035
		(前年比)	1.7%	3.6%	-4.7%	0.2%	1.8%	7.1%	6.2%	-0.1%	4.5%	8.4%	2.4%	8.3%	3.1%
09年度	重量	44,643	41,372	44,014	44,850	42,192	41,758								258,828
	(前年比)	4.8%	-0.1%	8.8%	3.4%	1.7%	0.2%								3.1%
輸入量	08年度	重量	3,231	3,579	3,746	4,180	4,011	3,458	3,807	3,646	3,851	3,827	2,585	3,500	43,421
		(前年比)	-17.6%	-22.4%	-18.5%	-8.1%	-14.4%	-12.8%	-17.6%	-18.7%	-7.6%	1.2%	-5.6%	35.3%	-10.8%
09年度	重量	4,435	3,732	4,211	4,293	3,318	3,390								23,379
	(前年比)	37.2%	4.3%	12.4%	2.7%	-17.3%	-2.0%								5.3%
合計	08年度	重量	45,813	44,983	44,191	47,539	45,484	45,140	46,127	46,020	51,886	38,172	38,994	45,108	539,456
		(前年比)	0.1%	0.9%	-6.1%	-0.6%	0.1%	5.2%	3.8%	-1.8%	3.5%	7.6%	1.9%	10.0%	1.8%
09年度	重量	49,078	45,104	48,224	49,143	45,510	45,148								282,207
	(前年比)	7.1%	0.3%	9.1%	3.4%	0.1%	0.0%								3.3%

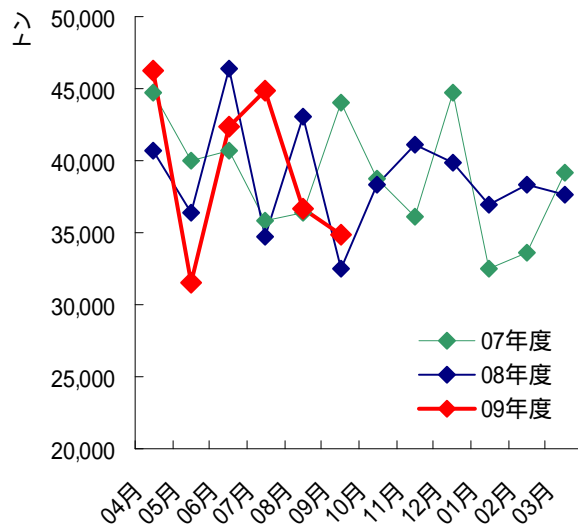
単位：トン

資料：日本ハム・ソーセージ工業協同組合 「食肉加工品生産数量」、財務省「貿易統計」

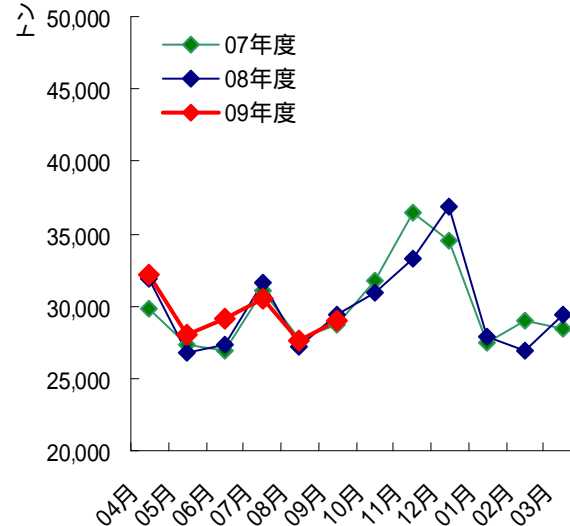
食肉部門 牛肉（推定出回り量）



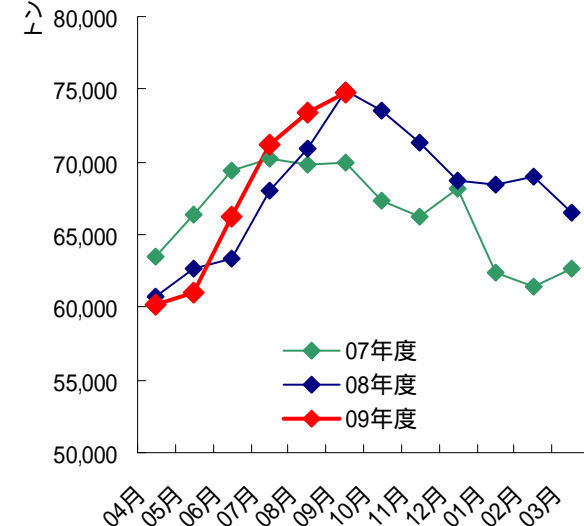
推定出回り量（輸入品）



推定出回り量（国産品）



期末推定在庫（輸入品）



		04月	05月	06月	07月	08月	09月	10月	11月	12月	01月	02月	03月	期間計
【推定出回り量】 単位:トン														
合計	08年度	72,523	63,113	73,716	66,284	70,219	61,981	69,234	74,338	76,805	64,816	65,206	67,049	825,284
	09年度	78,453	59,430	71,565	75,319	64,210	63,845							412,822
-輸入品	08年度	40,632	36,379	46,361	34,701	43,001	32,528	38,335	41,059	39,888	36,961	38,275	37,690	465,810
	09年度	46,316	31,474	42,378	44,836	36,633	34,918							236,555
-国産品	08年度	31,891	26,734	27,355	31,583	27,218	29,453	30,898	33,279	36,917	27,856	26,931	29,359	359,473
	09年度	32,137	27,956	29,187	30,483	27,577	28,927							176,266
【推定期末在庫】 単位:トン														
合計	08年度	70,473	73,960	74,773	80,158	83,383	87,833	87,902	85,725	82,953	81,703	82,238	79,254	
	09年度	72,261	72,466	77,577	84,201	86,232	87,371							
-輸入品	08年度	60,733	62,644	63,360	67,994	70,903	74,879	73,592	71,303	68,745	68,429	69,021	66,553	
	09年度	60,172	60,999	66,263	71,128	73,382	74,836							
-国産品	08年度	9,740	11,316	11,413	12,164	12,480	12,954	14,310	14,422	14,208	13,274	13,217	12,701	
	09年度	12,089	11,467	11,314	13,073	12,850	12,535							

推定出回り量（4月～9月期間計）	
合計	1.2%
輸入品	1.3%
国産品	1.2%
9月推定期末在庫（前期末比）	
輸入品	0.1% (74,836t)

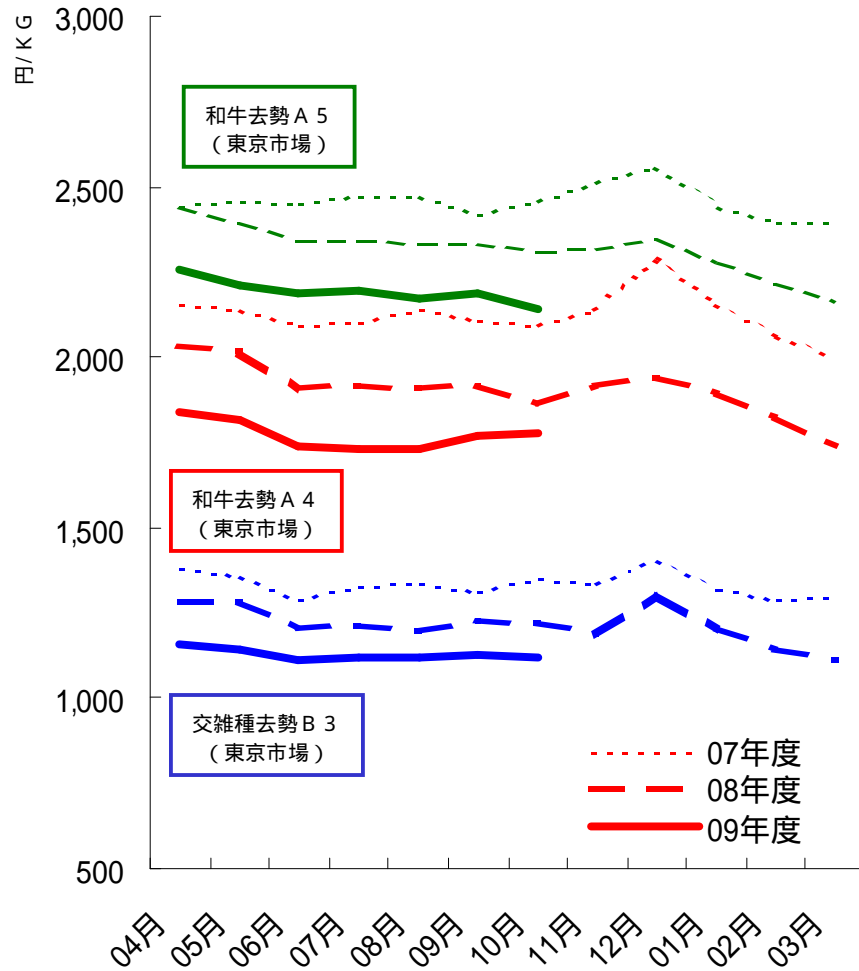
資料：

農水省「食肉流通統計」、財務省「貿易統計」、在庫量は農畜産業振興機構調べ。
注：数量は部分肉ベース。輸入量は煮沸肉並びにくず肉のうちほほ肉及び頭肉のみ含む。

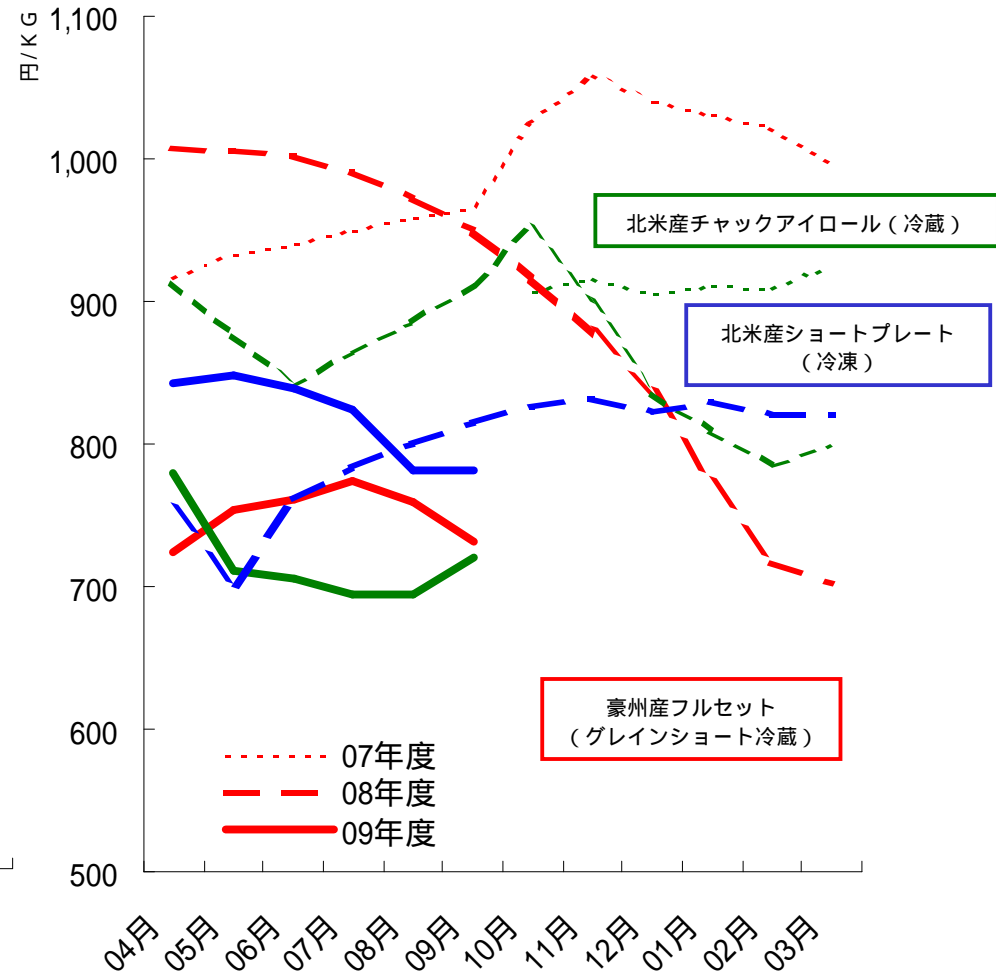
食肉部門 牛肉（相場）



牛枝肉の規格別卸売価格



部分肉の仲間相場（卸売価格）

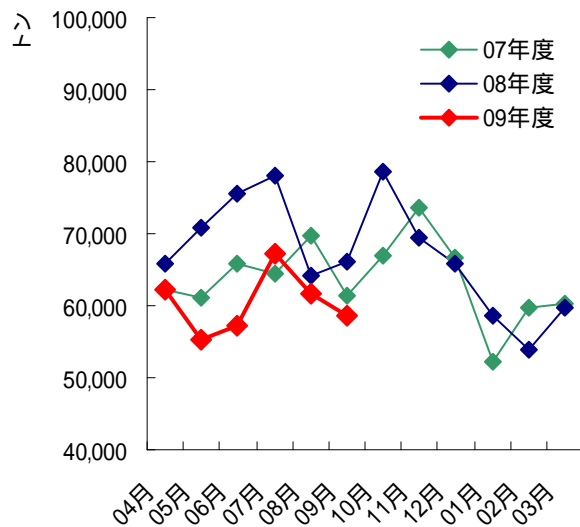


資料：農水省「食肉流通統計」、「食肉市況情報」、農畜産業振興機構調べ

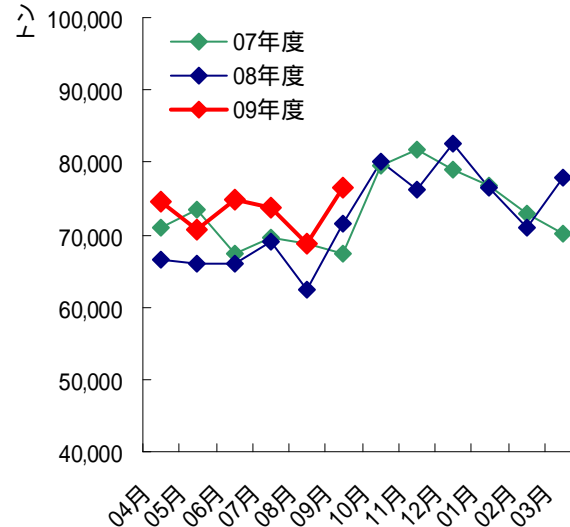
食肉部門 豚肉（推定出回り量）



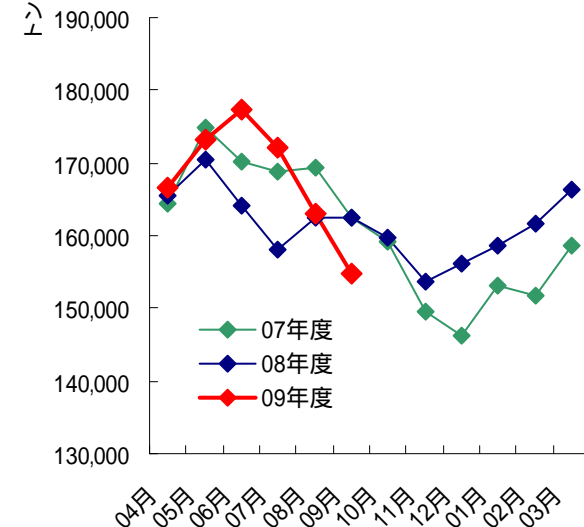
推定出回り量（輸入品）



推定出回り量（国産品）



期末推定在庫（輸入品）



		04月	05月	06月	07月	08月	09月	10月	11月	12月	01月	02月	03月	期間計
【推定出回り量】 単位:トン														
合計	08年度	132,393	136,978	141,755	147,331	126,806	137,820	158,873	145,597	148,339	135,040	124,860	137,594	1,673,386
	09年度	136,686	126,108	132,068	141,102	130,533	135,309							801,806
-輸入品	08年度	65,956	70,920	75,656	78,173	64,278	66,209	78,717	69,400	65,720	58,616	53,932	59,760	807,337
	09年度	62,156	55,307	57,125	67,243	61,723	58,709							362,263
-国産品	08年度	66,437	66,058	66,099	69,158	62,529	71,611	80,156	76,198	82,619	76,424	70,927	77,834	866,049
	09年度	74,530	70,800	74,943	73,859	68,811	76,600							439,544
【推定期末在庫】 単位:トン														
合計	08年度	183,457	192,717	186,749	180,227	185,300	185,159	185,286	178,952	182,598	186,298	190,724	194,136	
	09年度	197,228	204,068	206,850	200,940	191,515	182,426							
-輸入品	08年度	165,408	170,481	163,994	157,988	162,586	162,529	159,852	153,568	156,023	158,724	161,637	166,280	
	09年度	166,479	173,076	177,403	172,141	162,969	154,886							
-国産品	08年度	18,049	22,236	22,755	22,239	22,714	22,630	25,434	25,384	26,575	27,574	29,087	27,856	
	09年度	30,749	30,992	29,447	28,799	28,546	27,540							

推定出回り量（4月～9月期間計）	
合計	2.6%
輸入品	14.0%
国産品	9.4%
9月推定期末在庫（前期末比）	
輸入品	4.7% (154,886t)

資料：

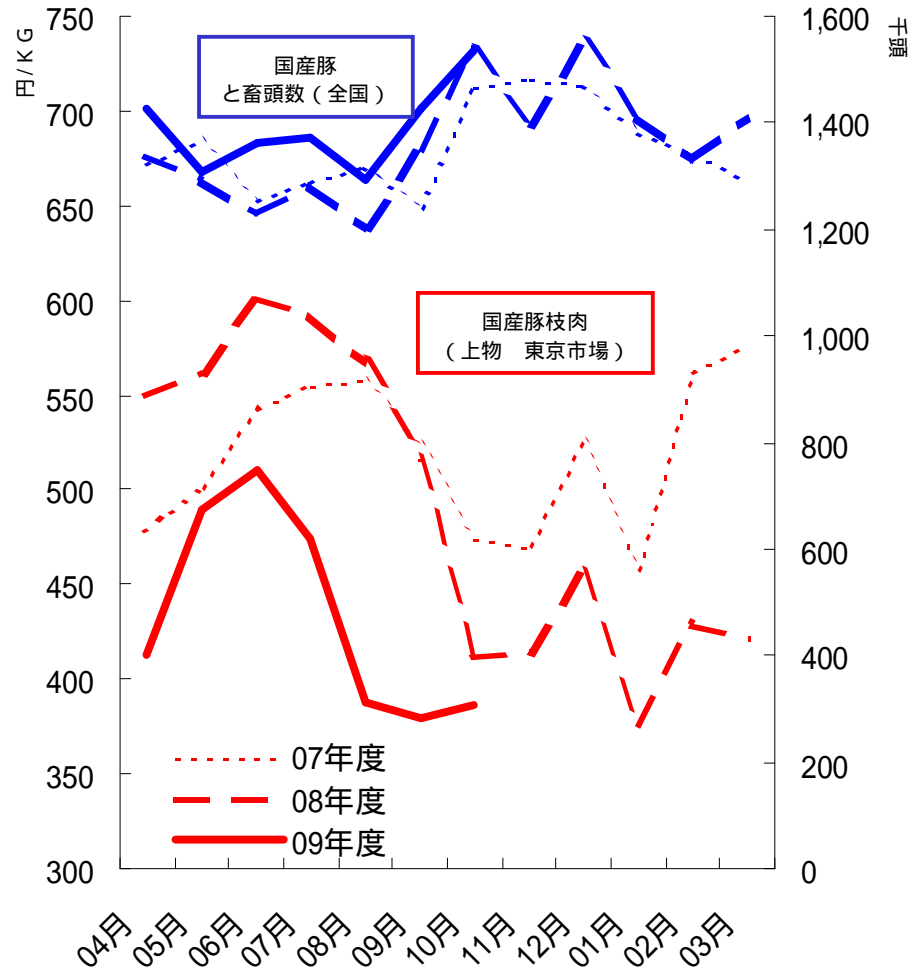
農水省「食肉流通統計」、財務省「貿易統計」、在庫量は農畜産業振興機構調べ。

注：数量は部分肉ベース。輸入量は煮沸肉並びにくず肉のうちほほ肉及び頭肉のみ含む。

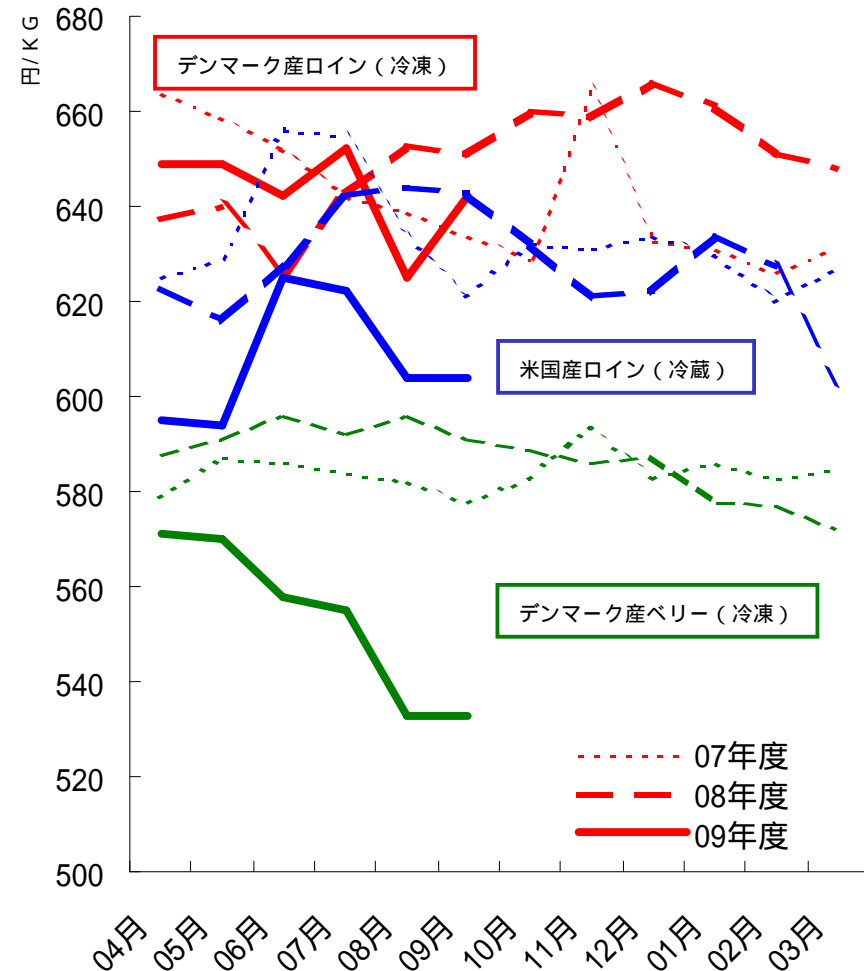
食肉部門 豚肉（相場）



豚枝肉の規格別卸売価格



部分肉の仲間相場（卸売価格）

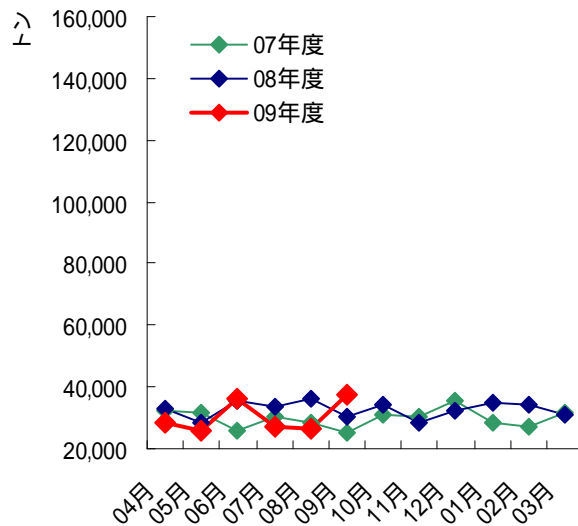


資料：農水省「食肉流通統計」、東京食肉市場（株）

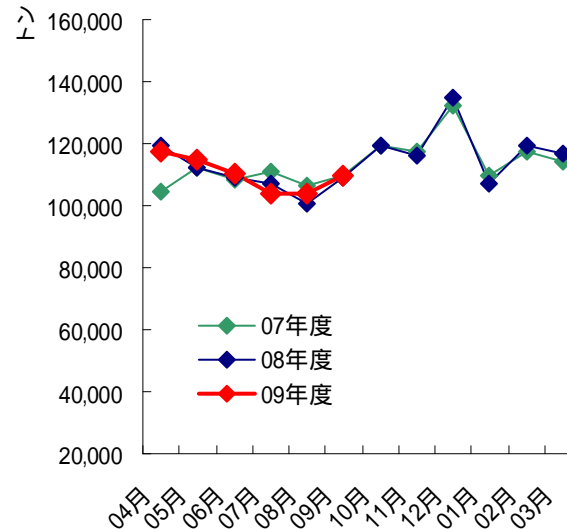
食肉部門 鶏肉（推定出回り量）



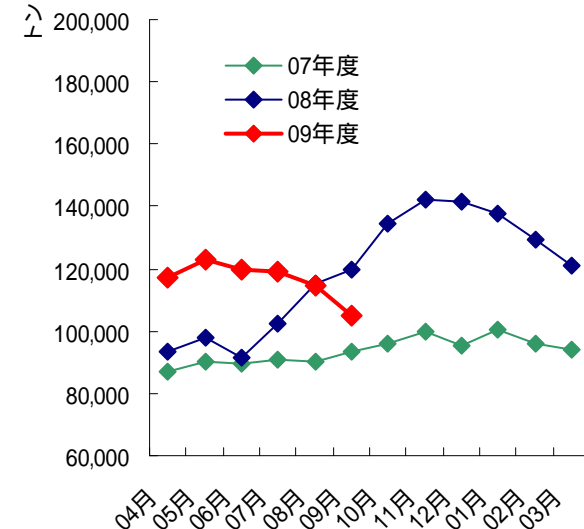
推定出回り量（輸入品）



推定出回り量（国産品）



期末推定在庫（輸入品）



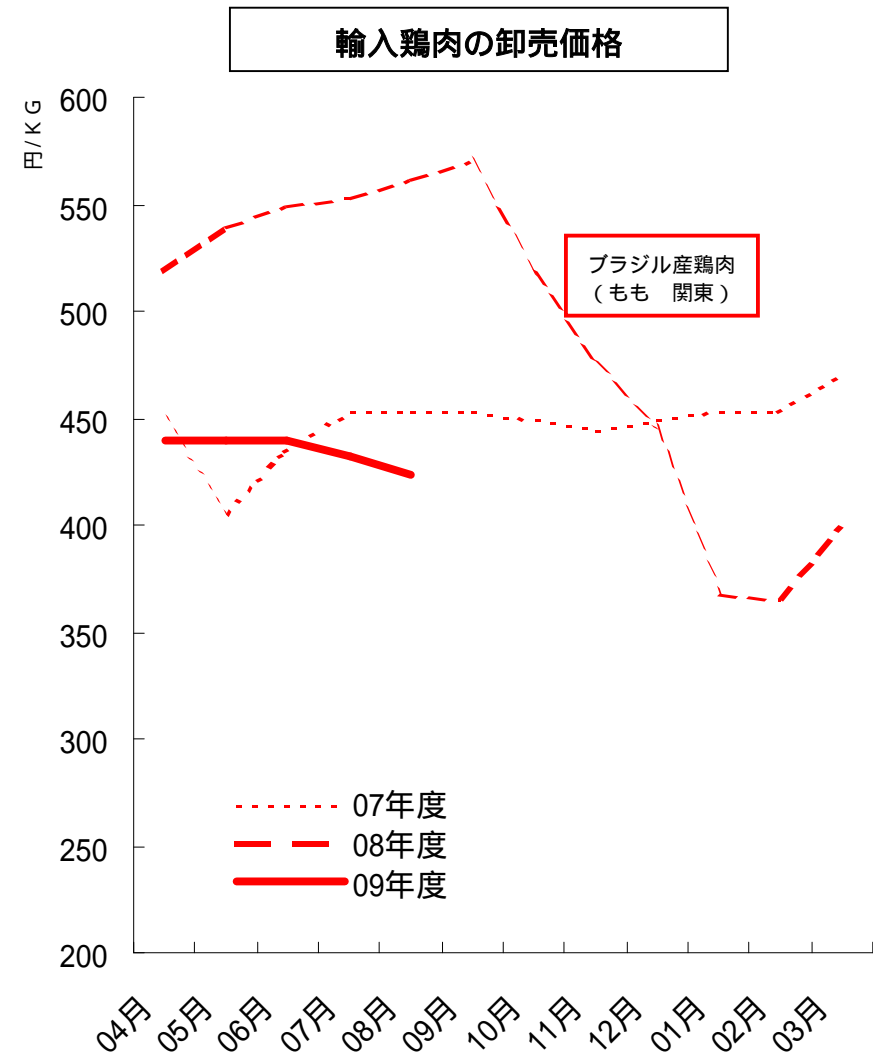
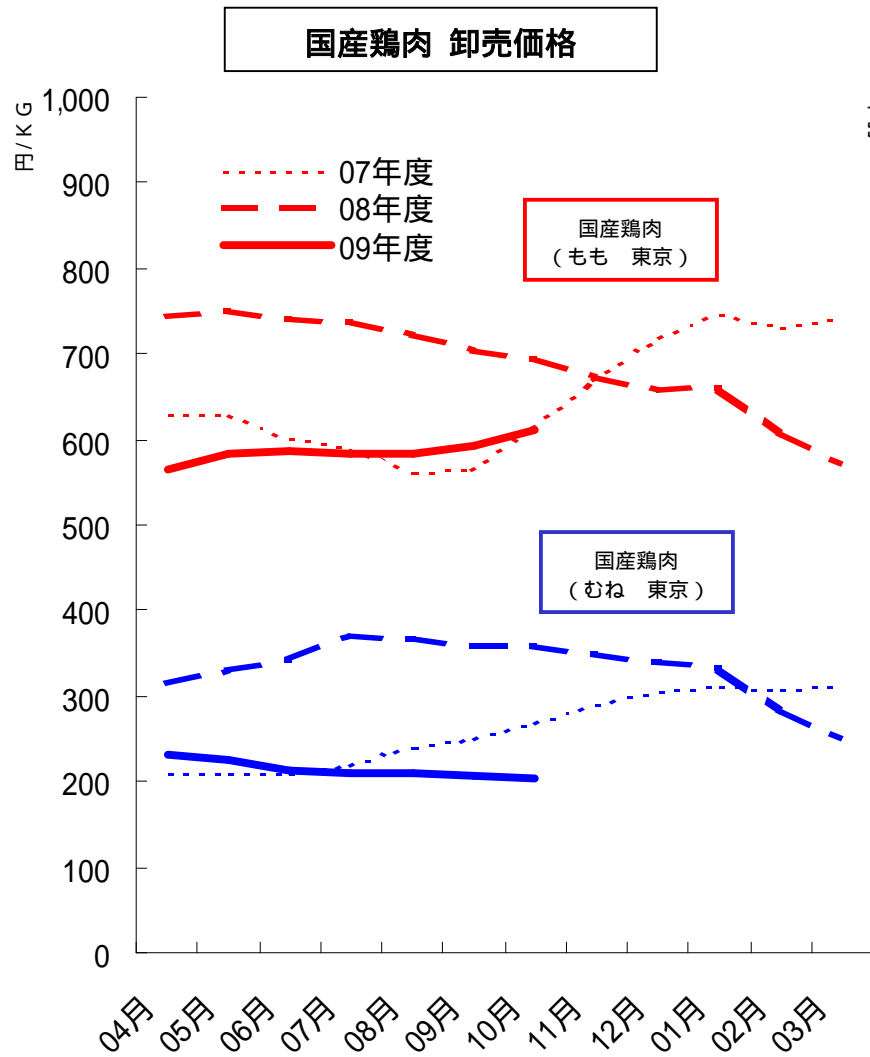
		04月	05月	06月	07月	08月	09月	10月	11月	12月	01月	02月	03月	期間計
【推定出回り量】 単位:トン														
合計	08年度	151,938	140,454	144,610	140,732	136,833	139,354	153,513	144,359	167,519	141,832	153,796	148,157	1,763,097
	09年度	146,206	140,737	146,776	131,448	130,554	147,554							843,274
- 輸入品	08年度	32,743	28,268	35,464	33,896	36,187	30,277	34,388	28,508	32,377	35,018	34,370	31,121	392,617
	09年度	28,610	26,104	36,445	27,452	26,472	37,643							182,725
- 国産品	08年度	119,195	112,186	109,146	106,836	100,646	109,077	119,125	115,851	135,142	106,814	119,426	117,036	1,370,480
	09年度	117,596	114,633	110,331	103,996	104,082	109,911							660,549
【推定期末在庫】 単位:トン														
合計	08年度	112,455	118,417	114,552	129,298	146,668	153,071	170,457	179,521	175,559	173,438	164,380	154,195	
	09年度	149,728	156,411	153,166	154,890	150,176	139,041							
- 輸入品	08年度	93,605	97,599	91,532	102,203	114,933	120,011	134,607	142,277	141,493	137,663	129,329	121,078	
	09年度	117,194	122,716	119,787	119,011	114,309	104,924							
- 国産品	08年度	18,850	20,818	23,020	27,095	31,735	33,060	35,850	37,244	34,066	35,775	35,051	33,117	
	09年度	32,534	33,695	33,379	35,879	35,867	34,117							

推定出回り量（4月～9月期間計）
 合計 1.2%
 輸入品 7.2%
 国産品 0.5%
 9月推定期末在庫（前期末比）
 輸入品 12.6%（104,924t）

資料：

農水省「食肉流通統計」、財務省「貿易統計」、在庫量は農畜産業振興機構調べ。
 注：数量は部分肉ベース。輸入量は煮沸肉並びにくず肉のうちほほ肉及び頭肉のみ含む。

食肉部門 鶏肉（相場）



資料：農水省「プロイラー卸売価格」、「食鳥市況情報」、(社)日本食鳥協会調べ

本資料において掲載されている、当社の現在の計画、見通し、戦略等のうち、歴史的事実でないものは将来の業績に関する見通しであり、これらは現在入手可能な情報から得られた当社の判断に基づいております。

従いまして、将来の業績を保証するものではなく、リスクや不確実性を内包するものであることをご承知おきください。

なお、本資料の情報は投資家の皆様に伊藤ハムへの理解を深めていただくことを目的とするものであり、投資勧誘を行うものではありません。

また、掲載された内容については細心の注意を払っておりますが、掲載された情報に誤りがあった場合や、第三者によるデータの改ざん等があった場合、さらにデータのダウンロード等によって障害が生じた場合に関しましては、当社は一切責任を負うものではありませんのでご了承ください。