

# 第65期 決算説明会資料



2005/5/27 (FRI)

# 1-1) 前期の振り返り

主原料、副原料、資材等の価格アップ

消費税総額表示による販売価格の低下

価格改定の実施

米国産牛肉の輸入停止

## 1-2) 今期の課題

お惣菜... 壱番亭「焼肉」、「ハンバーグ」、「とんかつ」

カジュアルフード... 「ラ・ピッツァ」、「ピザトースト」

お料理セット... 「お料理のプラモデル」

2 極分化への対応... 同一同質競争と3つの「コア」

自社ブランド牛肉「ロックデールビーフ」の国内外への拡販

トレーサビリティシステムの拡充

## 1-2) 今期の課題

インフラの整備...コスト競争力の強化

- ・ 情報と物流
- ・ 国内の生産体制の集約化とライン化、工程国際分業
- ・ 配販分離の推進
- ・ 組織：部門間のコミュニケーション
- 一人当りの生産性向上
- ・ 人材の活性化と流動化

## 2. 連結の業績



# 1-1) 売上状況

(単位：百万円)

	03/3期			04/3期			05/3期				
	上期	下期	通期	上期	下期	通期	上期	下期	通期	前期比(%)	前期比増減
<b>売上高</b>	229,731	244,160	473,891	239,216	253,444	492,660	247,421	258,040	<b>505,461</b>	2.6	12,801
<b>ハム・ソーセージ</b>	61,465	66,446	127,911	62,243	67,318	129,561	60,697	66,758	<b>127,455</b>	-1.6	<b>2,106</b>
(販売量/トン)	53,196	50,520	103,716	54,302	52,568	106,870	55,896	52,160	<b>108,056</b>	1.1	1,186
<b>生肉</b>	118,655	125,804	244,459	125,930	133,662	259,592	134,916	139,632	<b>274,548</b>	5.8	14,956
(販売量/トン)	190,065	207,317	397,382	203,789	198,859	402,648	202,677	202,038	<b>404,715</b>	0.5	2,067
<b>調理加工食品計</b>	49,610	51,910	101,520	51,042	52,465	103,507	51,807	51,651	<b>103,458</b>	-0.0	<b>49</b>
<b>調理加工食品</b>	36,746	39,398	76,144	36,978	38,420	75,398	33,840	35,153	<b>68,993</b>	-8.5	<b>6,405</b>
<b>その他</b>	12,864	12,512	25,376	14,064	14,044	28,108	17,967	16,499	<b>34,466</b>	22.6	6,358

## 1-2) 生肉部門販売実績要約（連結）

(単位：百万円/トン)

	販売金額	前期比	増減	販売重量	前期比	増減
牛肉	147,549	6.2%	8,567	138,354	-2.1%	3,010
豚肉	103,189	2.5%	2,511	183,371	-1.9%	3,522
鶏肉	20,084	24.5%	3,946	60,964	20.3%	10,271
その他	3,726	-1.8%	68	22,026	-7.1%	1,672
合計	274,548	5.8%	14,956	404,715	0.5%	2,067

# 1-3) 調理加工食品ほか部門販売実績

<連結>

(単位：百万円)

		03/3期			04/3期			05/3期				
		上期	下期	通期	上期	下期	通期	上期	下期	通期	前期比(%)	増減
調理加工食品	金額	36,746	39,398	76,144	36,978	38,420	75,398	33,840	35,153	68,993	-8.5	6,405
その他	金額	12,864	12,512	25,376	14,064	14,044	28,108	17,967	16,499	34,466	22.6	6,358
計	金額	49,610	51,910	101,520	51,042	52,465	103,507	51,807	51,651	103,458	0.0	49

<単体>

(単位：百万円・ト)

		03/3期			04/3期			05/3期				
		上期	下期	通期	上期	下期	通期	上期	下期	通期	前期比(%)	増減
調理加工食品	金額	30,983	30,662	61,645	29,251	30,566	59,817	26,828	27,348	54,176	-9.4	5,641
	数量	44,596	47,648	92,244	44,633	47,783	92,416	38,252	41,706	79,958	-13.5	12,458
その他	金額	6,741	6,827	13,568	6,662	6,685	13,347	6,372	6,620	12,992	-2.7	355
計	金額	37,724	37,489	75,213	35,913	37,251	73,164	33,200	33,968	67,168	-8.2	5,996



## 2) 販売費及び一般管理費明細

(単位：百万円)

勘定科目	03/3期		04/3期						05/3期							
	通期	売上比	上期	売上比	下期	売上比	通期	売上比	上期	売上比	下期	売上比	通期	売上比	前期比(%)	前期比増減
<b>販管費計</b>	95,922	20.2%	47,993	20.1%	50,689	20.0%	98,682	20.0%	46,981	19.0%	51,450	19.9%	98,431	19.5%	-0.3	251
人件費	39,531	8.3%	20,212	8.4%	19,952	7.9%	40,164	8.2%	18,773	7.6%	19,193	7.4%	37,966	7.5%	-5.5	2,198
広告宣伝費	8,907	1.9%	4,689	2.0%	4,777	1.9%	9,466	1.9%	4,464	1.8%	4,799	1.9%	9,263	1.8%	-2.1	203
販売手数料	6,643	1.4%	2,893	1.2%	4,367	1.7%	7,260	1.5%	2,789	1.1%	4,252	1.6%	7,041	1.4%	-3.0	219
発送配達費・荷扱料	15,228	3.2%	7,567	3.2%	8,170	3.2%	15,737	3.2%	7,836	3.2%	8,441	3.3%	16,277	3.2%	3.4	540
包装費	3,566	0.8%	1,513	0.6%	2,153	0.8%	3,666	0.7%	1,547	0.6%	2,200	0.9%	3,747	0.7%	2.2	81
減価償却費	1,729	0.4%	810	0.3%	858	0.3%	1,668	0.3%	854	0.3%	900	0.3%	1,754	0.3%	5.2	86
その他経費	20,318	4.3%	10,309	4.3%	10,412	4.1%	20,721	4.2%	10,718	4.3%	11,665	4.5%	22,383	4.4%	8.0	1,662

減価償却実績額は製造経費と合わせて62億円(前期より3億円減)

研究開発費... : 13億44百万円(前期: 10億70百万円)

# 3) 損益状況

(単位：百万円)

	03/3期		04/3期						05/3期							
	通期	売上比	上期	売上比	下期	売上比	通期	売上比	上期	売上比	下期	売上比	通期	売上比	前期比(%)	前期比増減
売上高	473,891	-	239,216	-	253,444	-	492,660	-	247,421	-	258,040	-	505,461	-	2.6	12,801
営業利益	3,768	0.8%	3,040	1.3%	4,275	1.7%	7,315	1.5%	3,667	1.5%	933	0.4%	4,600	0.9%	-37.1	2,715
営業外収益	2,813	0.6%	1,004	0.4%	1,283	0.5%	2,287	0.5%	1,168	0.5%	2,200	0.9%	3,368	0.7%	47.3	1,081
営業外費用	1,600	0.3%	595	0.3%	803	0.3%	1,398	0.3%	677	0.3%	782	0.3%	1,459	0.3%	4.4	61
経常利益	4,980	1.1%	3,449	1.5%	4,755	1.9%	8,204	1.7%	4,158	1.7%	2,352	0.9%	6,510	1.3%	-20.6	1,694
特別利益	432	0.1%	452	0.2%	6,096	2.4%	6,548	1.3%	593	0.2%	2,384	0.9%	2,977	0.6%	-54.5	3,571
特別損失	4,085	0.9%	2,133	0.9%	5,843	2.3%	7,976	1.6%	159	0.1%	1,619	0.6%	1,778	0.4%	-77.7	6,198
税金等調整前利益	1,327	0.3%	1,768	0.8%	5,008	2.0%	6,776	1.4%	4,592	1.8%	3,117	1.2%	7,709	1.5%	13.8	933
法人税・住民税・事業税	1,539	0.3%	1,470	0.6%	954	0.4%	2,424	0.5%	1,811	0.7%	-777	-0.3%	1,034	0.2%	-57.3	1,390
法人税等調整額	562	-0.1%			586	0.2%	586	0.1%		0.0%	1,748	0.7%	1,748	0.3%	198.3	1,162
少数株主損益	38	0.0%	55	0.0%	12	0.0%	67	0.0%	48	0.0%	6	0.0%	54	0.0%	-19.4	13
当期純利益	312	0.1%	242	0.1%	3,455	1.4%	3,697	0.8%	2,732	1.1%	2,140	0.8%	4,872	1.0%	31.8	1,175
ROA (総資本経常利益率)	2.2%	-	1.5%	-	-	-	3.7%	-	1.8%	-	-	-	2.8%	-	-	-0.9%
ROE (株主資本当期純利益率)	0.3%	-	0.2%	-	-	-	3.1%	-	2.2%	-	-	-	3.9%	-	-	0.8%
一株当たり利益(円)	1.49	-	1.15	-	-	-	17.59	-	13.11	-	-	-	23.38	-	-	5.79

営業外損益

特別利益

特別損失

法人税

持分法損益：17.1億円

固定資産売却益：10.1億円

固定資産除却損：10.4億円

税金負担率：36.1%

受取保険金：17.8億円

(前期：44.4%)

## 4) 貸借対照表

(単位：百万円)

	03/3月	04/3月	05/3月	前期末増減		03/3月	04/3月	05/3月	前期末増減
<b>流動資産</b>	116,343	124,223	128,967	4,744	<b>流動負債</b>	72,523	70,991	86,623	15,632
現金及び預金	23,591	28,943	24,299	4,644	買掛債務	42,542	37,959	42,656	4,697
売上債権	48,366	49,725	52,018	2,293	社債・借入金	9,655	9,691	20,390	10,699
有価証券	3,644	20	0	20	未払金	11,998	14,551	15,836	1,285
たな卸資産	37,668	42,503	48,836	6,333	未払法人税等	1,070	1,524	1,640	116
その他	3,073	3,031	3,813	782	その他	7,254	7,264	6,097	1,167
<b>固定資産</b>	103,039	105,177	108,898	3,721	<b>固定負債</b>	36,953	35,024	24,924	10,100
有形固定資産	70,359	64,865	67,834	2,969	社債・借入金長期借入金	31,064	30,545	19,617	10,928
無形固定資産	735	1,257	1,476	219	その他	5,887	4,477	5,306	829
投資その他の資産	31,943	39,054	39,587	533	<b>負債合計</b>	109,477	106,016	111,547	5,531
					<b>少数株主持分</b>	448	453	474	21
					<b>資本合計</b>	118,711	122,930	125,843	2,913
					資本金	22,415	22,415	22,415	0
					剰余金	92,871	96,325	99,530	3,205
					その他有価証券評価差額金	3,686	5,869	5,148	721
					為替換算調整勘定	237	918	473	445
					自己株式	24	762	777	15
<b>資産合計</b>	219,382	229,400	237,865	8,465	<b>負債・少株・資本合計</b>	228,636	229,400	237,865	8,465

### 増減要因

現金及び預金：譲渡性預金の減少

たな卸資産：生肉の扱い量拡大、相場の上昇

### 増減要因

流動負債：一年以内償還予定の社債 100億円 (2005/6)

## 5) キャッシュ・フロー計算書

(単位：百万円)

	03/3期		04/3期		05/3期		前期末増減
	02年9月	03年3月	03年9月	04年3月	04年9月	05年3月	
営業活動によるキャッシュ・フロー	7,250	22,782	736	9,107	8,733	3,804	5,303
投資活動によるキャッシュ・フロー	1,277	3,390	2,747	4,853	2,477	5,354	501
財務活動によるキャッシュ・フロー	5,190	11,423	1,241	2,280	3,623	2,949	669
換算差額	76	68	59	62	12	20	42
現金及び同等物の増減	705	7,900	4,666	1,910	14,846	4,520	6,430
現金及び同等物期末残高	19,512	26,707	22,040	28,618	13,772	24,098	4,520
借入金・社債期末残高	45,808	39,629	40,720	40,236	38,971	40,007	229

減価償却費：連結... 6 2 億円（前年 6 6 億円） 2006/3期見込 7 1 億円  
 単体... 4 4 億円（前年 4 9 億円） 2006/3期見込 5 2 億円  
 設備投資：連結... 7 0 億円（前年 6 1 億円） 2006/3期見込 1 5 8 億円  
 （2006/3期計上ベース見込 1 2 7 億円）  
 単体... 4 9 億円（前年 4 4 億円） 2006/3期見込 1 1 5 億円  
 （2006/3期計上ベース見込 8 4 億円）

# 3. 通期予想



# 1) 業績予想 (連結)

(単位：百万円)

	04/3期			05/3期			06/3期 予想				
	上期	下期	通期	上期	下期	通期	上期予想	下期予想	通期予想	増減	前期比(%)
売上高	239,216	253,444	492,660	247,421	258,040	<b>505,461</b>	260,000	270,000	<b>530,000</b>	<b>24,539</b>	<b>4.9</b>
売上総利益	51,033	54,964	105,997	50,649	52,383	<b>103,032</b>	51,900	56,300	<b>108,200</b>	<b>5,168</b>	<b>5.0</b>
(売上比)	21.3%	21.7%	21.5%	20.5%	20.3%	<b>20.4%</b>	20.0%	20.9%	<b>20.4%</b>	<b>0.0%</b>	-
販売費および一般管理費	47,993	50,689	98,682	46,981	51,450	<b>98,431</b>	49,300	53,100	<b>102,400</b>	<b>3,969</b>	<b>4.0</b>
(売上比)	20.1%	20.0%	20.0%	19.0%	19.9%	<b>19.5%</b>	19.0%	19.7%	<b>19.3%</b>	<b>-0.2%</b>	-
営業利益	3,040	4,275	7,315	3,667	933	<b>4,600</b>	2,600	3,200	<b>5,800</b>	<b>1,200</b>	<b>26.1</b>
(売上比)	1.3%	1.7%	1.5%	1.5%	0.4%	<b>0.9%</b>	1.0%	1.2%	<b>1.1%</b>	<b>0.2%</b>	-
営業外収支	409	480	889	491	1,418	<b>1,909</b>	400	1,000	<b>1,400</b>	<b>509</b>	<b>-26.7</b>
経常利益	3,449	4,755	8,204	4,158	2,352	<b>6,510</b>	3,000	4,200	<b>7,200</b>	<b>690</b>	<b>10.6</b>
(売上比)	1.4%	1.9%	1.7%	1.7%	0.9%	<b>1.3%</b>	1.2%	1.6%	<b>1.4%</b>	<b>0.1%</b>	-
特別損益	1,681	253	1,428	434	765	<b>1,199</b>	2,400	600	<b>3,000</b>	<b>4,199</b>	-
税引前利益	1,768	5,008	6,776	4,592	3,117	<b>7,709</b>	600	3,600	<b>4,200</b>	<b>3,509</b>	<b>-45.5</b>
当期純利益	242	3,455	3,697	2,732	2,140	<b>4,872</b>	0	2,300	<b>2,300</b>	<b>2,572</b>	<b>-52.8</b>
(売上比)	0.1%	1.4%	0.8%	1.1%	0.8%	<b>1.0%</b>	0.0%	0.9%	<b>0.4%</b>	<b>-0.5%</b>	-

1株当たり当期純利益	1.15円	-	17.59円	13.11円	-	23.38	0.0円	-	11.04円	12.34円
ROA (総資本経常利益率)	1.5%	-	3.7%	-	-	2.8%	1.3%	-	3.1%	0.3%
ROE (株主資本当期純利益率)	0.2%	-	3.1%	-	-	3.9%	0.0%	-	1.8%	-2.1%
1株配当	-	-	8円	-	-	8円	-	-	(予定) 8円	前同期

## 2) 業績予想 ( 単体 )

( 単位 : 百万円 )

	04/3期			05/3期			06/3期				
	上期	下期	通期	上期	下期予想	通期	上期	下期予想	通期予想	増減	前期比(%)
売上高	201,470	211,149	412,619	209,484	212,808	422,292	223,000	231,000	454,000	31,708	7.5
売上総利益	24,753	25,124	49,877	23,705	22,215	45,920	23,700	24,900	48,600	2,680	5.8
( 売上比 )	12.3%	11.9%	12.1%	11.3%	10.4%	10.9%	10.6%	10.8%	10.7%	-0.2%	-
販売費および一般管理費	22,897	22,918	45,815	21,582	23,038	44,620	23,000	23,800	46,800	2,180	4.9
( 売上比 )	11.4%	10.9%	11.1%	10.3%	10.8%	10.6%	10.3%	10.3%	10.3%	-0.3%	-
営業利益	1,855	2,206	4,061	2,123	-824	1,299	700	1,100	1,800	501	38.6
( 売上比 )	0.9%	1.0%	1.0%	1.0%	-0.4%	0.3%	0.3%	0.5%	0.4%	0.1%	-
営業外収支	679	422	1,101	658	618	1,276	600	600	1,200	-76	-6.0
経常利益	2,534	2,628	5,162	2,781	-205	2,576	1,300	1,700	3,000	424	16.5
( 売上比 )	1.3%	1.2%	1.3%	1.3%	-0.1%	0.6%	0.6%	0.7%	0.7%	0.1%	-
特別損益	1,391	134	1,525	297	610	907	800	500	1,300	2,207	-
税引前利益	1,143	2,494	3,637	3,078	405	3,483	500	1,200	1,700	1,783	-51.2
当期純利益	648	1,342	1,990	1,885	-311	1,574	300	700	1,000	574	-36.5
( 売上比 )	0.3%	0.6%	0.5%	0.9%	-0.1%	0.4%	0.1%	0.3%	0.2%	-0.2%	-
1株当たり当期純利益	3.08円	-	9.47円	9.05円	-	7.56円	1.44円	-	4.80円	2.76円	

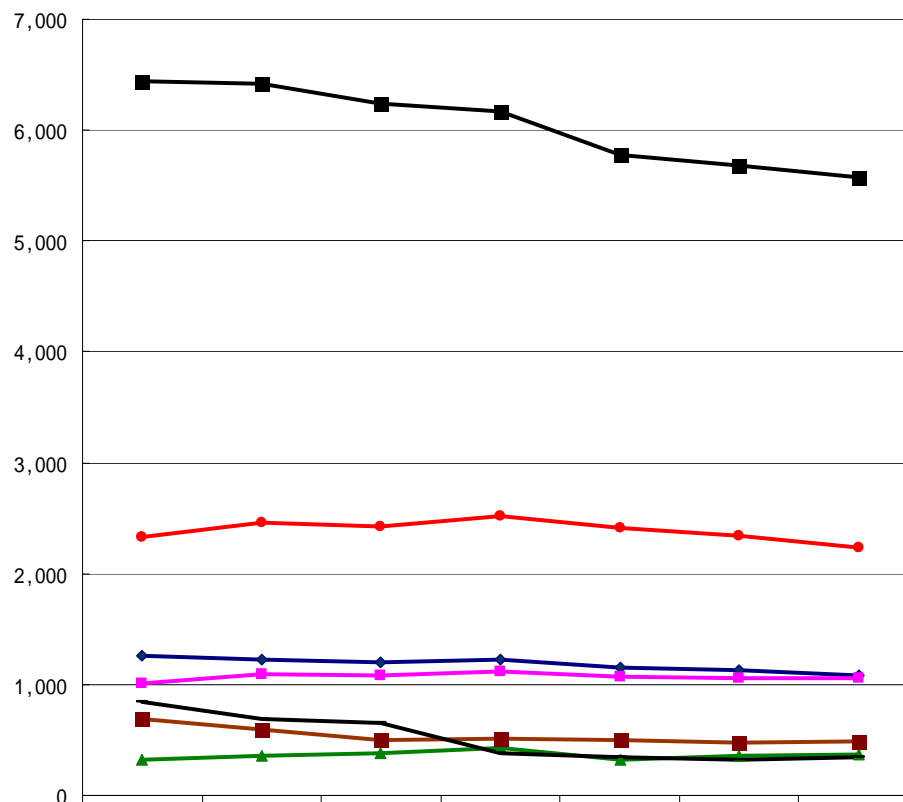
# 4. 資料





# 1) 従業員の状況 (連結)

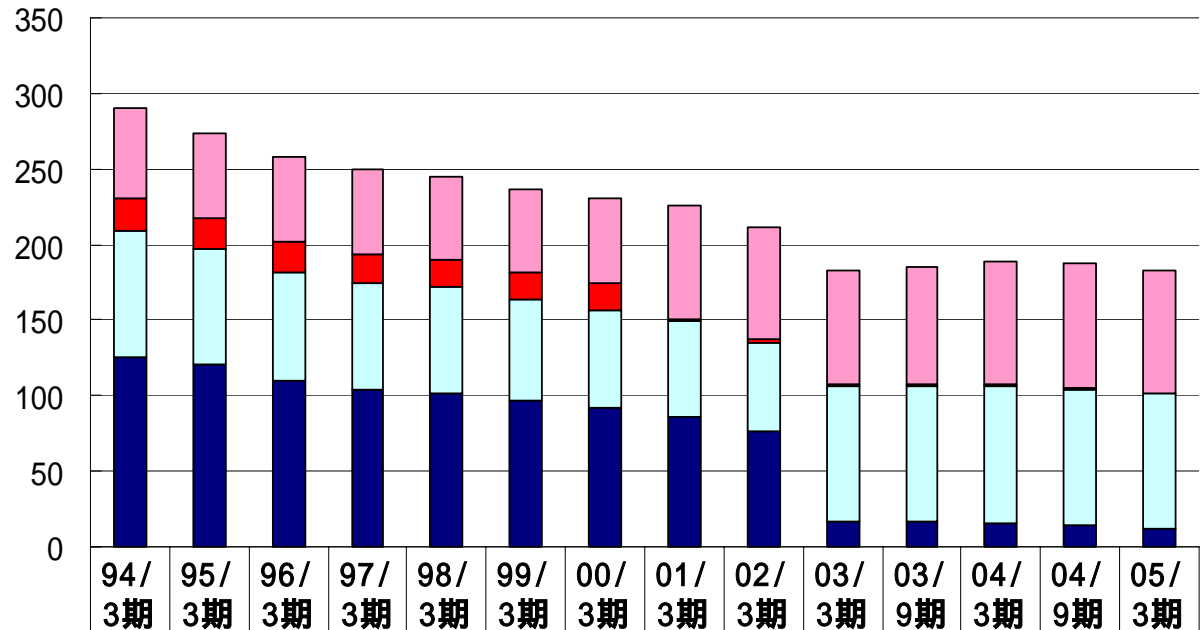
01/3期 05/3期 増減  
 従業員合計 6,447 5,569 878



	01/3期	02/3期	03/3期	03/9期	04/3期	04/9期	05/3期
◆ H S 製造 (従業員)	1,258	1,222	1,206	1,223	1,150	1,130	1,078
▲ 調理食品製造 (従業員)	323	360	381	425	316	355	365
■ 生肉製造 (従業員)	690	598	502	514	497	481	490
● H S ・ 調理販売 (従業員)	2,331	2,463	2,420	2,524	2,410	2,339	2,230
■ 生肉販売 (従業員)	1,005	1,094	1,077	1,112	1,065	1,055	1,058
○ 全社共通他 (従業員)	840	684	656	375	339	324	348
■ 合計 (従業員)	6,447	6,421	6,242	6,173	5,777	5,684	5,569

## 2) 販売拠点の整理統合（連結）

	94/3期	05/3期	増減
HS・調理	209	101	108
ミート	81	82	1
合計	290	183	107



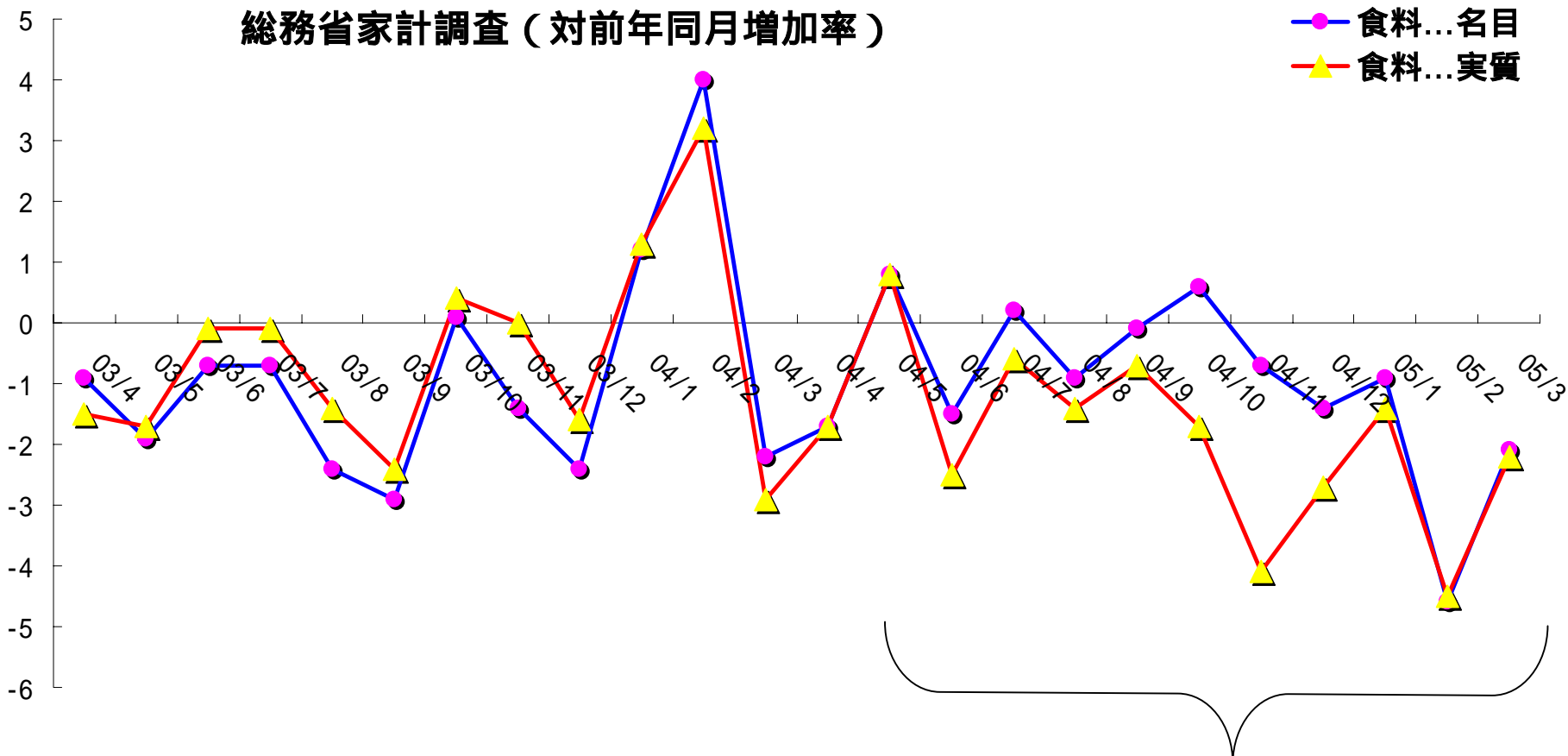
	94/3期	95/3期	96/3期	97/3期	98/3期	99/3期	00/3期	01/3期	02/3期	03/3期	03/9期	04/3期	04/9期	05/3期
■ ミート営業所（販売）	60	56	56	56	55	55	56	75	75	75	77	82	82	81
■ ミート営業所（本体）	21	20	20	20	18	18	18	2	2	2	2	1	1	1
■ HS・調理営業所（子会社）	84	76	72	70	70	67	65	63	59	89	89	90	90	89
■ HS・調理営業所（本体）	125	121	110	104	102	97	92	86	76	17	17	16	14	12

## 5. 資料（事業環境）

# 1-1)消費支出（食料）

総務省家計調査（対前年同月増加率）

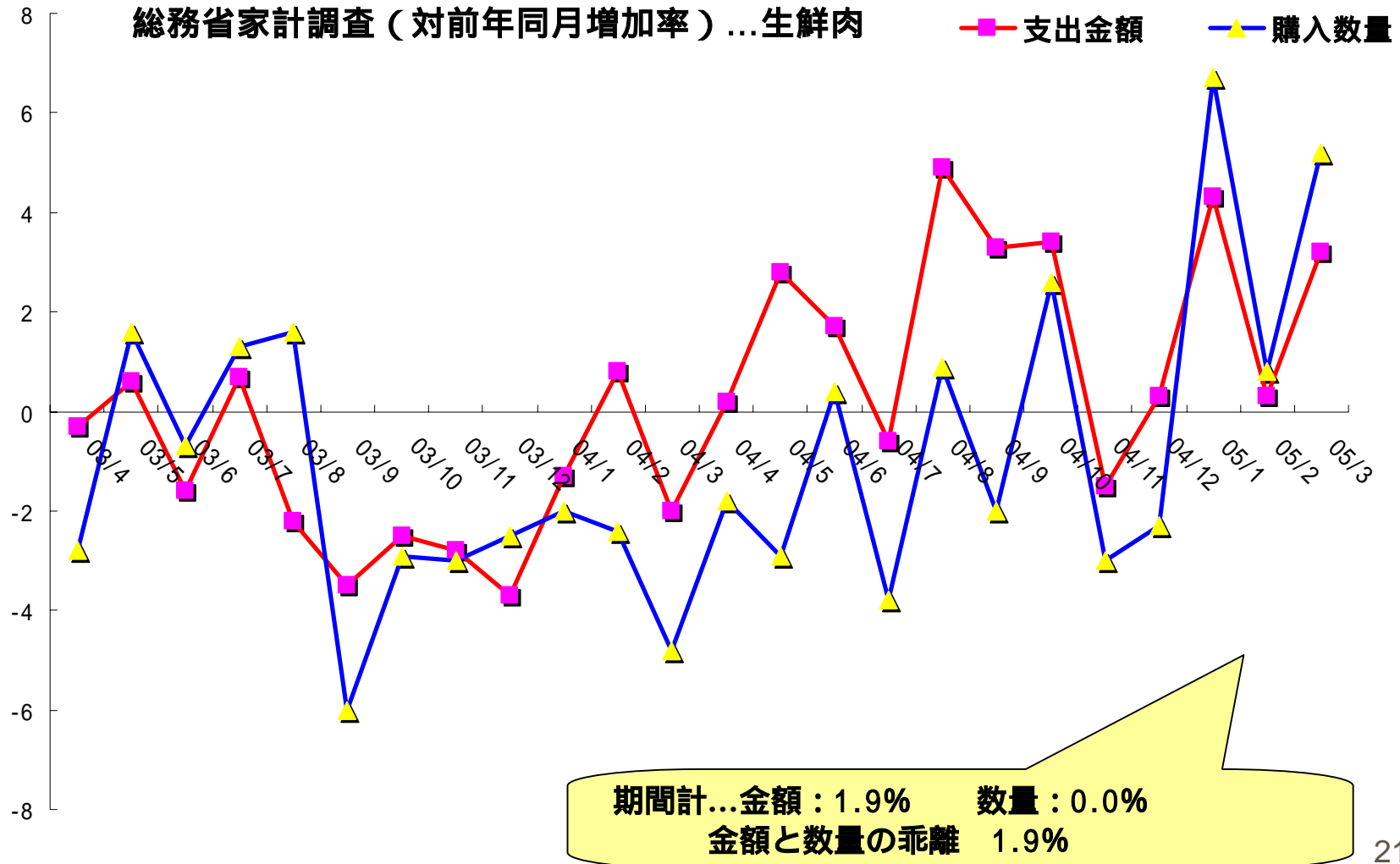
● 食料...名目  
▲ 食料...実質



名目：0.4%

実質：0.5%

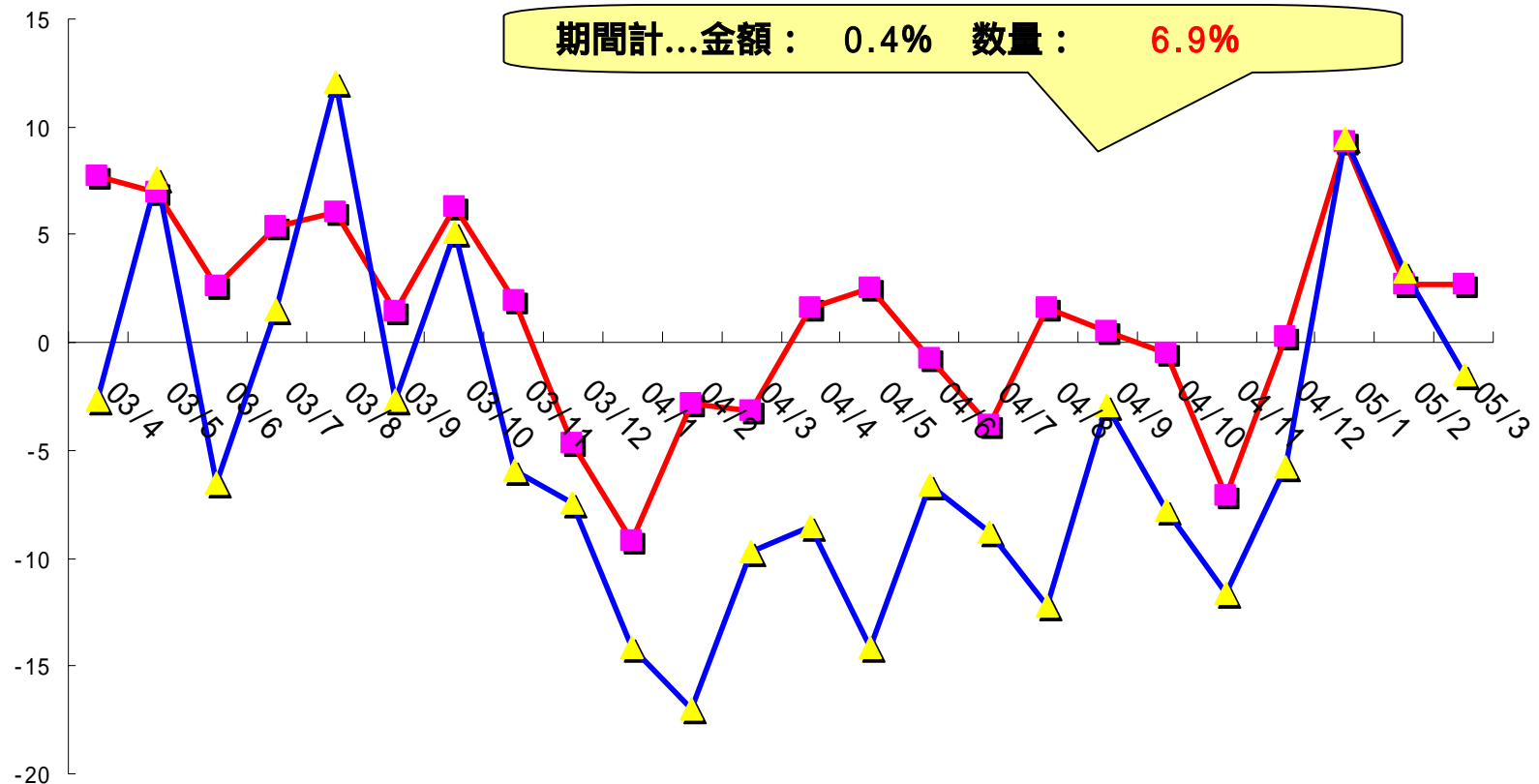
# 1-2)消費支出（生鮮肉）



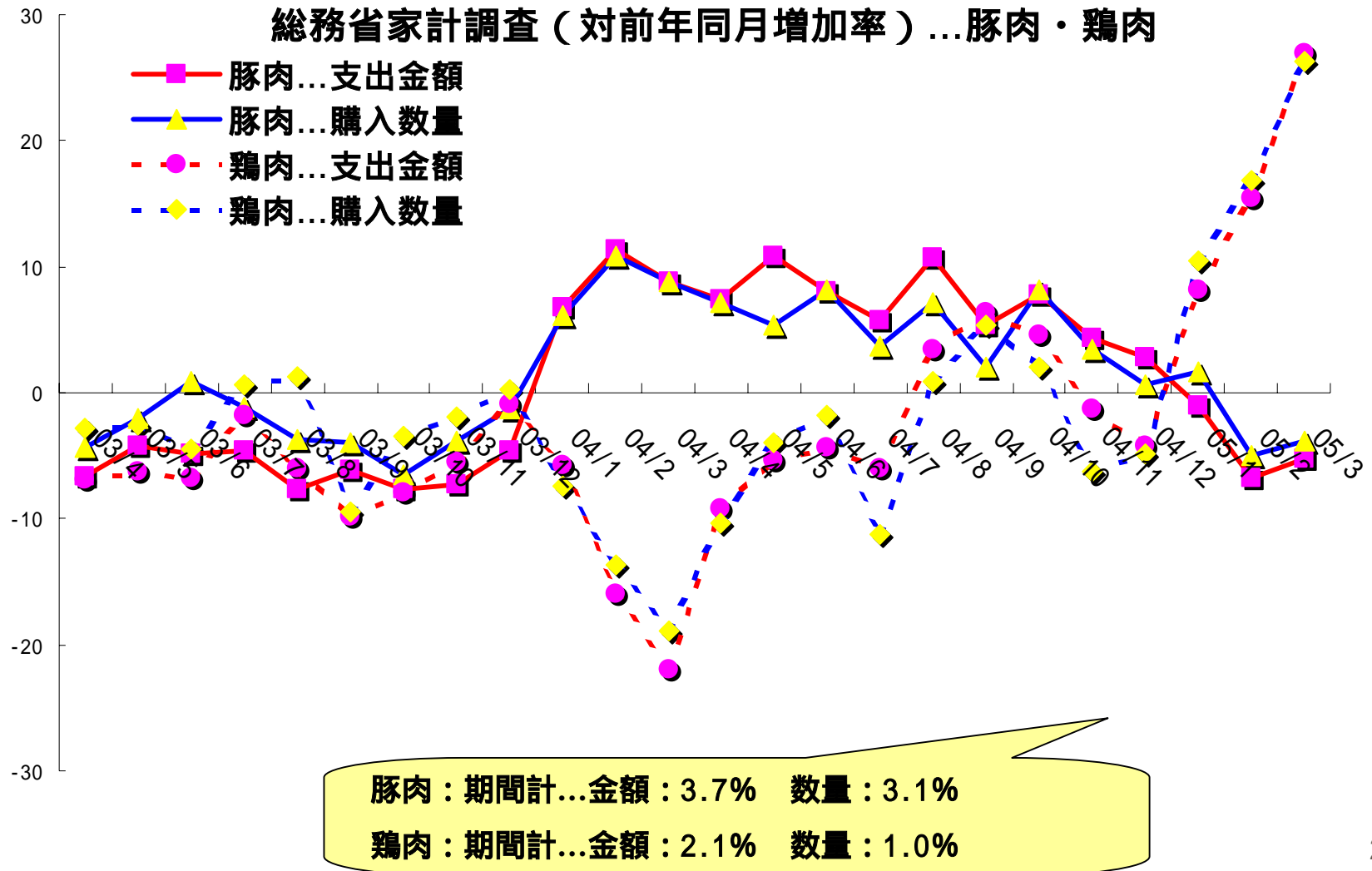
# 1-3)消費支出（牛肉）

総務省家計調査（対前年同月増加率）...牛肉

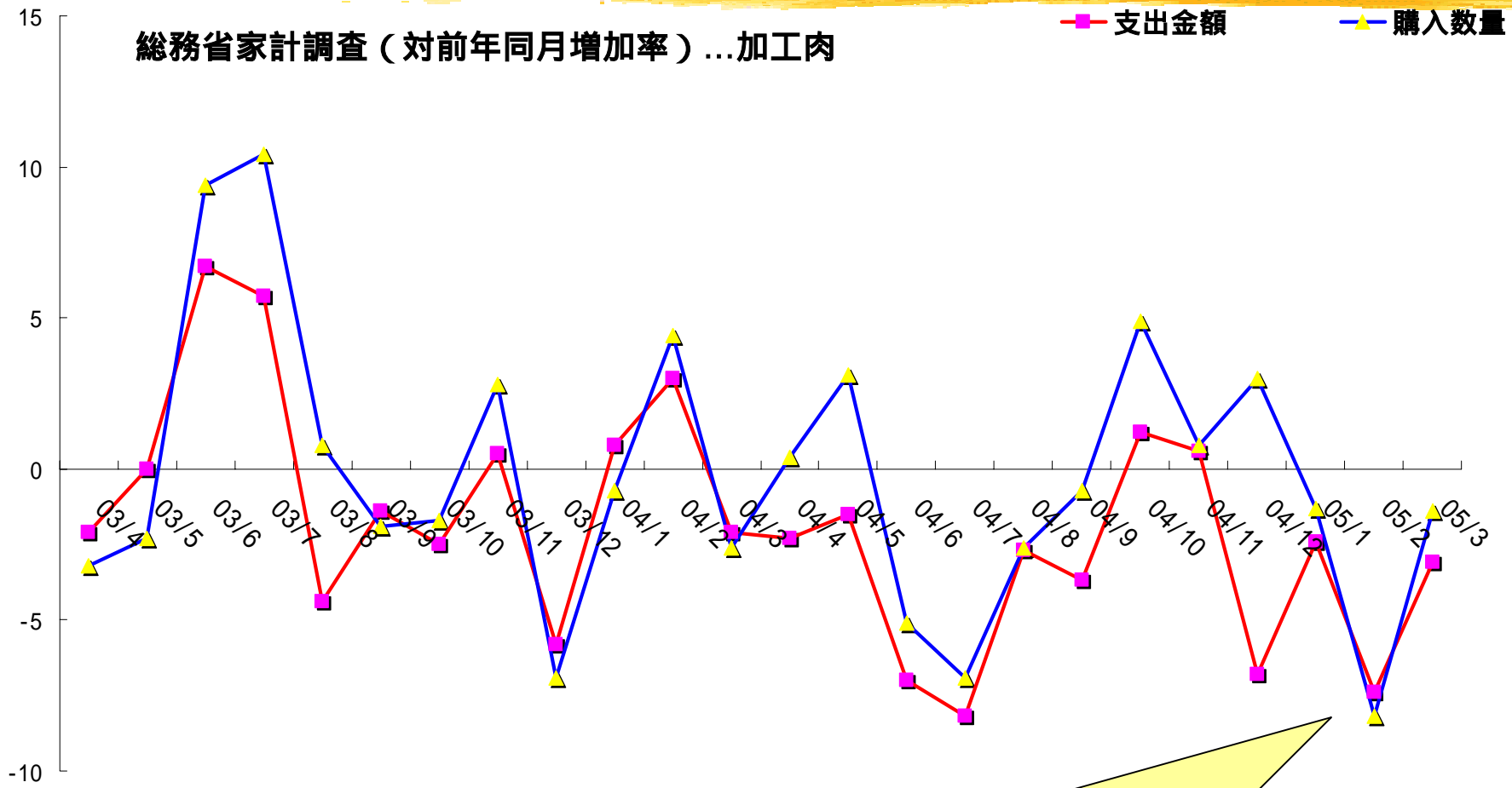
■ 支出金額 ▲ 購入数量



# 1-4)消費支出（豚肉・鶏肉）



# 1-5)消費支出（加工肉：ハム、ソーセージ、ベーコン）



期間計...金額： 3.9% 数量： 1.8%  
 金額と数量の乖離 2.1%



## 2) ハム・ソーセージ部門 (国内生産量)

今年度4～3月累計の国内の生産量は前年比1.7%増、海外からの輸入量を含めると2.1%増

(単位：トン)

	03年度 (平成15年度)						04年度 (平成16年度)					
	国内生産量	前年比(%)	輸入量	前年比(%)	生産量+ 輸入量	前年比(%)	国内生産量	前年比(%)	輸入量	前年比(%)	生産量+ 輸入量	前年比(%)
累計	494,104	0.9	31,369	1.3	525,473	0.9	502,276	1.7	34,229	9.1	536,505	2.1
4月	43,426	9.0	2,753	5.8	46,179	8.8	46,276	6.6	3,188	15.8	49,464	7.1
5月	41,609	1.2	2,566	14.0	44,175	2.0	41,718	0.3	2,806	9.4	44,524	0.8
6月	41,440	3.2	2,834	33.0	44,274	1.5	43,596	5.2	3,111	9.8	46,707	5.5
7月	45,213	4.2	3,327	0.2	48,540	3.9	46,731	3.4	3,627	9.0	50,358	3.7
8月	42,413	3.0	2,676	27.2	45,089	4.9	43,037	1.5	3,269	22.2	46,306	2.7
9月	41,429	5.4	2,768	6.5	44,197	4.6	41,758	0.8	2,836	2.5	44,594	0.9
10月	40,763	1.0	2,627	15.4	43,390	0.1	41,124	0.9	2,561	2.5	43,685	0.7
11月	40,922	4.4	2,476	20.4	43,398	5.5	42,995	5.1	3,127	26.3	46,122	6.3
12月	48,442	3.4	3,080	8.6	51,522	3.7	47,896	1.1	2,808	8.8	50,704	1.6
1月	32,945	2.1	2,212	12.8	35,157	2.7	33,105	0.5	2,443	10.4	35,548	1.1
2月	35,240	4.8	1,738	8.8	36,978	5.0	34,294	2.7	1,962	12.9	36,256	2.0
3月	40,262	3.4	2,312	15.7	42,574	4.0	39,746	1.3	2,491	7.7	42,237	0.8

# 3-1) 生肉部門 (食肉流通統計等)

単位：ト

80,000  
70,000  
60,000  
50,000  
40,000  
30,000  
20,000  
10,000  
0

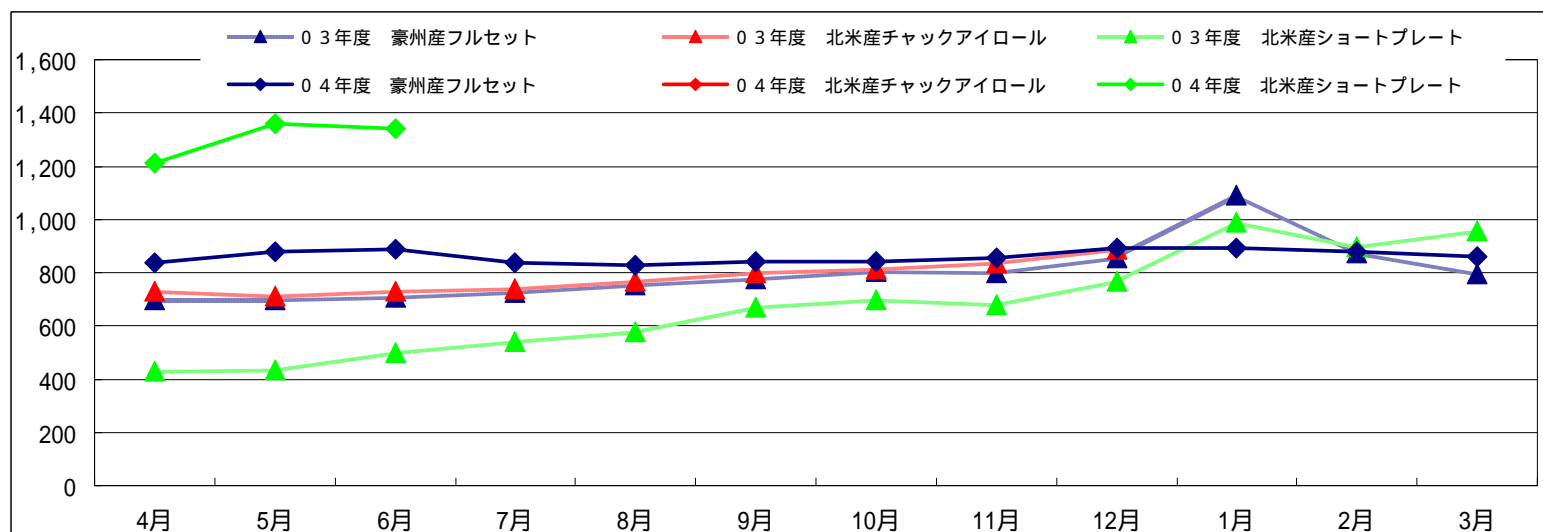
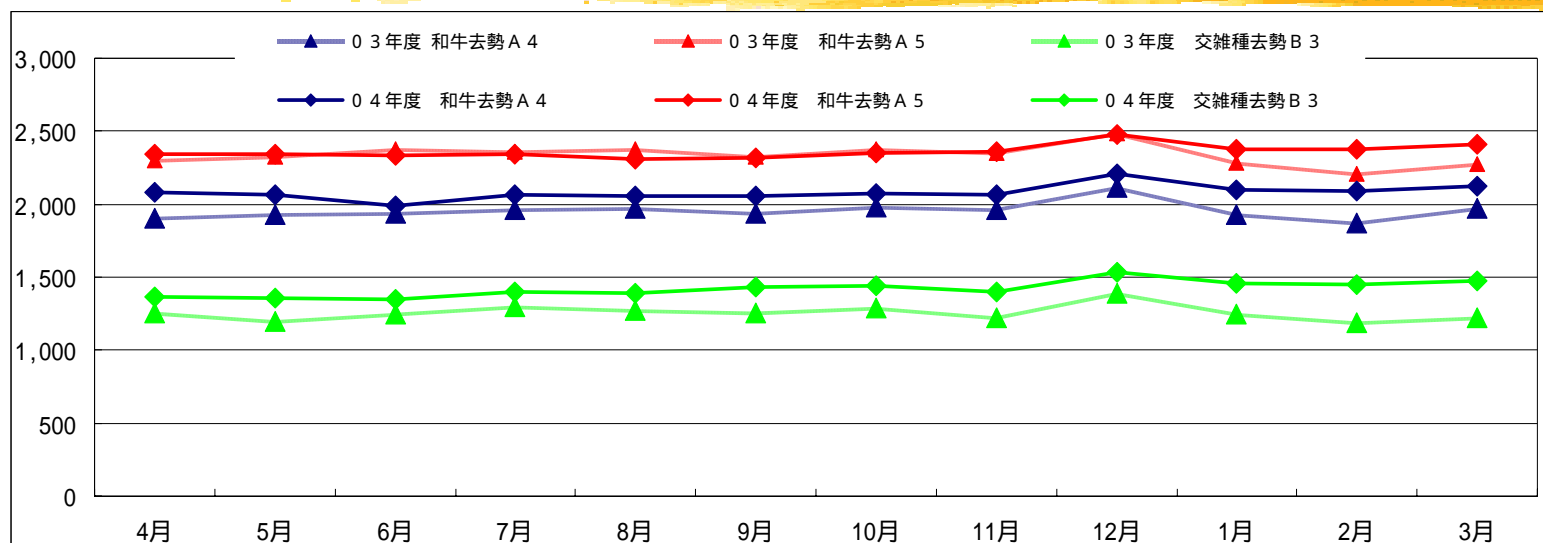
牛肉需給表 (推定出回り量)

	期間計	4月	5月	6月	7月	8月	9月	10月	11月	12月	1月	2月	3月	
- ■ -	03年度 輸入品	546,399	51,154	49,356	48,923	55,455	45,334	46,997	49,099	49,424	50,758	36,767	30,809	32,321
- ■ -	03年度 国産品	356,191	29,609	26,390	27,575	30,940	28,273	29,107	30,941	33,025	35,532	27,389	28,021	29,387
- ▲ -	04年度 輸入品	453,580	46,760	31,713	37,977	42,397	36,824	36,441	32,373	38,778	45,024	30,236	35,413	39,644
- ▲ -	04年度 国産品	355,064	32,690	27,050	27,515	30,275	28,674	28,685	30,416	33,008	35,082	26,596	26,401	28,672

**期間計**  
TOTAL **89.6%**  
(808,644 t)  
輸入品 **83.0%**  
国産品 **99.7%**

資料：農水省「食肉流通統計」、財務省「貿易統計」、在庫量は農畜産業振興事業団調べ。  
注：数量は部分肉ベース。輸入量は煮沸肉並びにくず肉のうちほほ肉及び頭肉のみ含む。

## 3-2) 生肉部門 (食肉流通統計等)

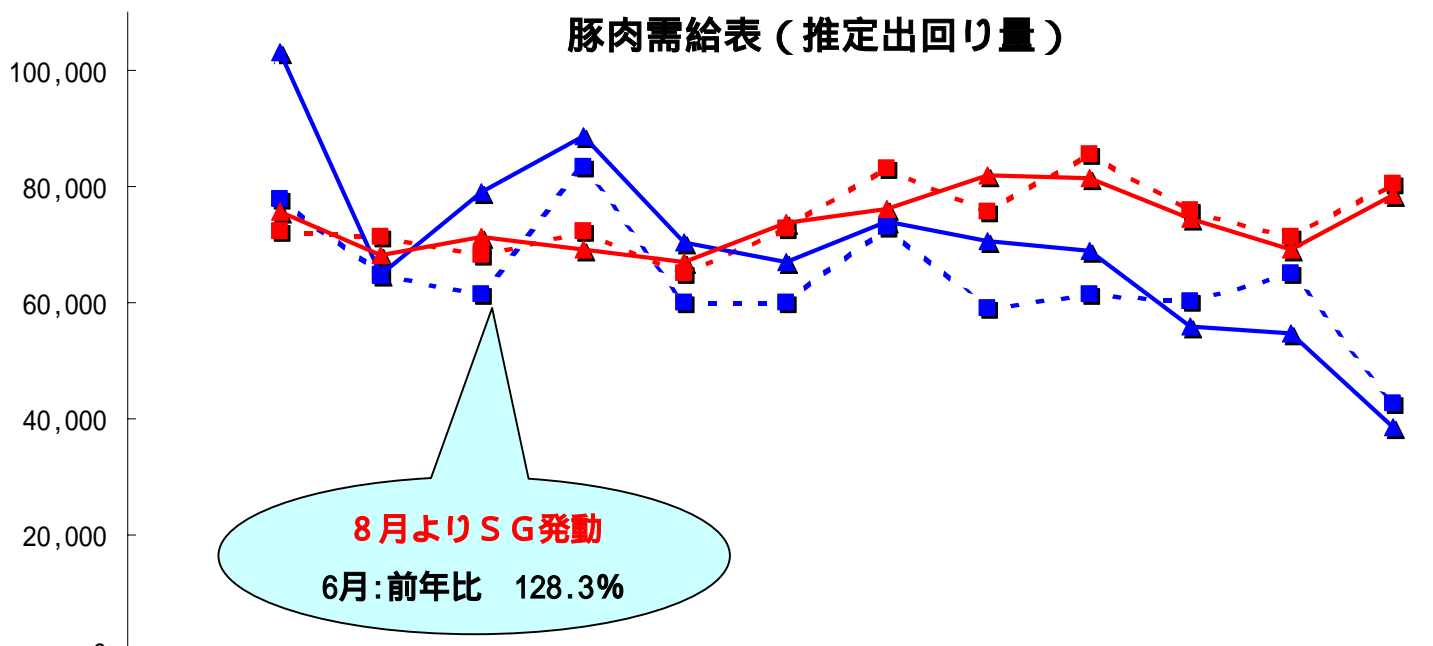


# 3-3) 生肉部門 (食肉流通統計等)

単位：ト

豚肉需給表 (推定出回り量)

**期間計**  
**TOTAL 103.5%**  
**(1,720,008 t)**  
**輸入品 108.6%**  
**国産品 99.2%**

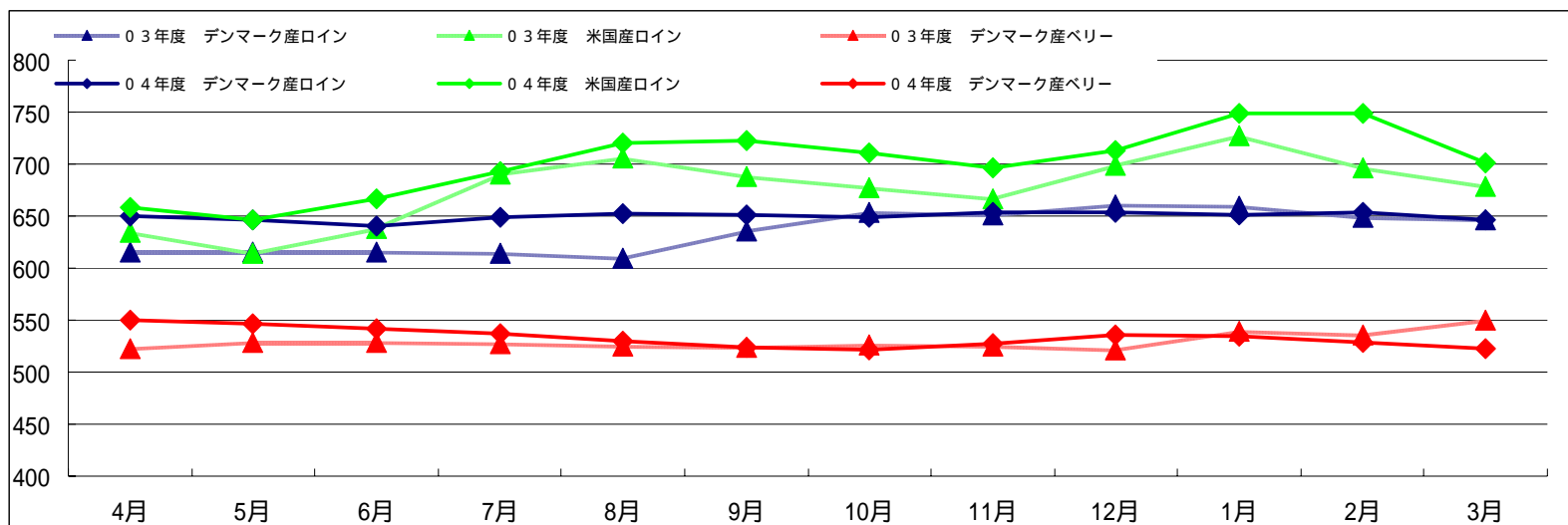
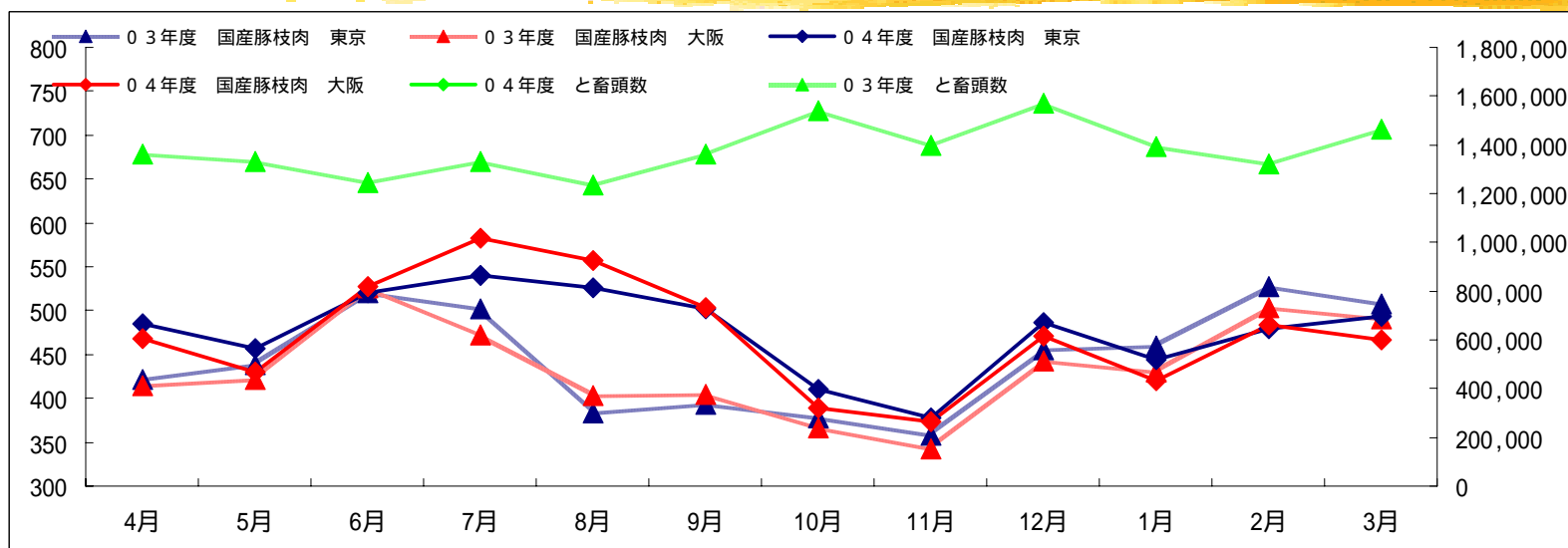


	期間計	4月	5月	6月	7月	8月	9月	10月	11月	12月	1月	2月	3月
-■- 03年度 輸入品	768,197	77,806	64,647	61,487	83,193	59,917	59,978	72,966	58,920	61,466	60,166	64,930	42,721
-■- 03年度 国産品	892,992	72,161	71,200	68,188	72,125	65,103	72,801	83,009	75,600	85,483	75,883	71,146	80,293
—▲— 04年度 輸入品	834,347	102,934	64,663	78,862	88,579	70,192	66,966	73,916	70,504	68,864	55,840	54,519	38,508
—▲— 04年度 国産品	885,661	75,495	68,065	71,349	68,987	66,938	73,669	76,091	81,885	81,268	74,398	68,979	78,537

資料：農水省「食肉流通統計」、財務省「貿易統計」、在庫量は農畜産業振興事業団調べ。

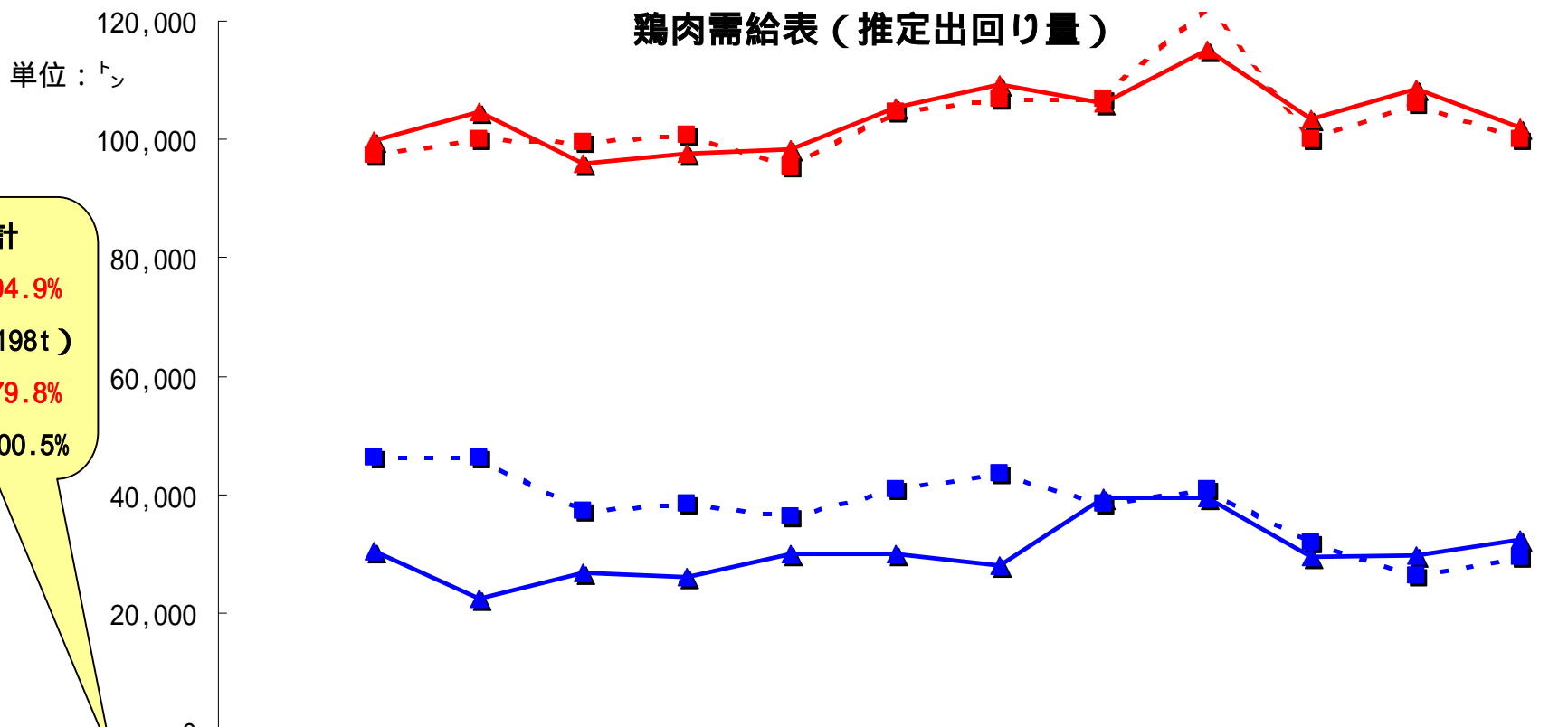
注：数量は部分肉ベース。

# 3-4) 生肉部門 (食肉流通統計等)



# 3-5) 生肉部門 (食肉流通統計等)

## 鶏肉需給表 (推定出回り量)



**期間計**  
**TOTAL 94.9%**  
**(1,610,198t)**  
**輸入品 79.8%**  
**国産品 100.5%**

	期間計	4月	5月	6月	7月	8月	9月	10月	11月	12月	1月	2月	3月
- ■ - 03年度 輸入品	456,309	46,267	46,322	37,145	38,462	36,311	40,937	43,596	38,437	40,993	31,973	26,404	29,462
- ■ - 03年度 国産品	1,240,365	97,458	100,032	99,498	100,729	95,459	104,711	106,938	106,907	122,347	100,053	106,211	100,022
— ▲ — 04年度 輸入品	364,002	30,493	22,454	26,855	26,025	29,885	29,826	27,879	39,409	39,540	29,422	29,735	32,479
— ▲ — 04年度 国産品	1,246,196	99,832	104,778	95,992	97,556	98,225	105,467	109,295	106,033	115,209	103,449	108,455	101,905

資料：農水省「食肉流通統計」、財務省「貿易統計」、在庫量は農畜産業振興事業団調べ。

注：数量は部分肉ベース。

# 3-6) 生肉部門 (食肉流通統計等)

